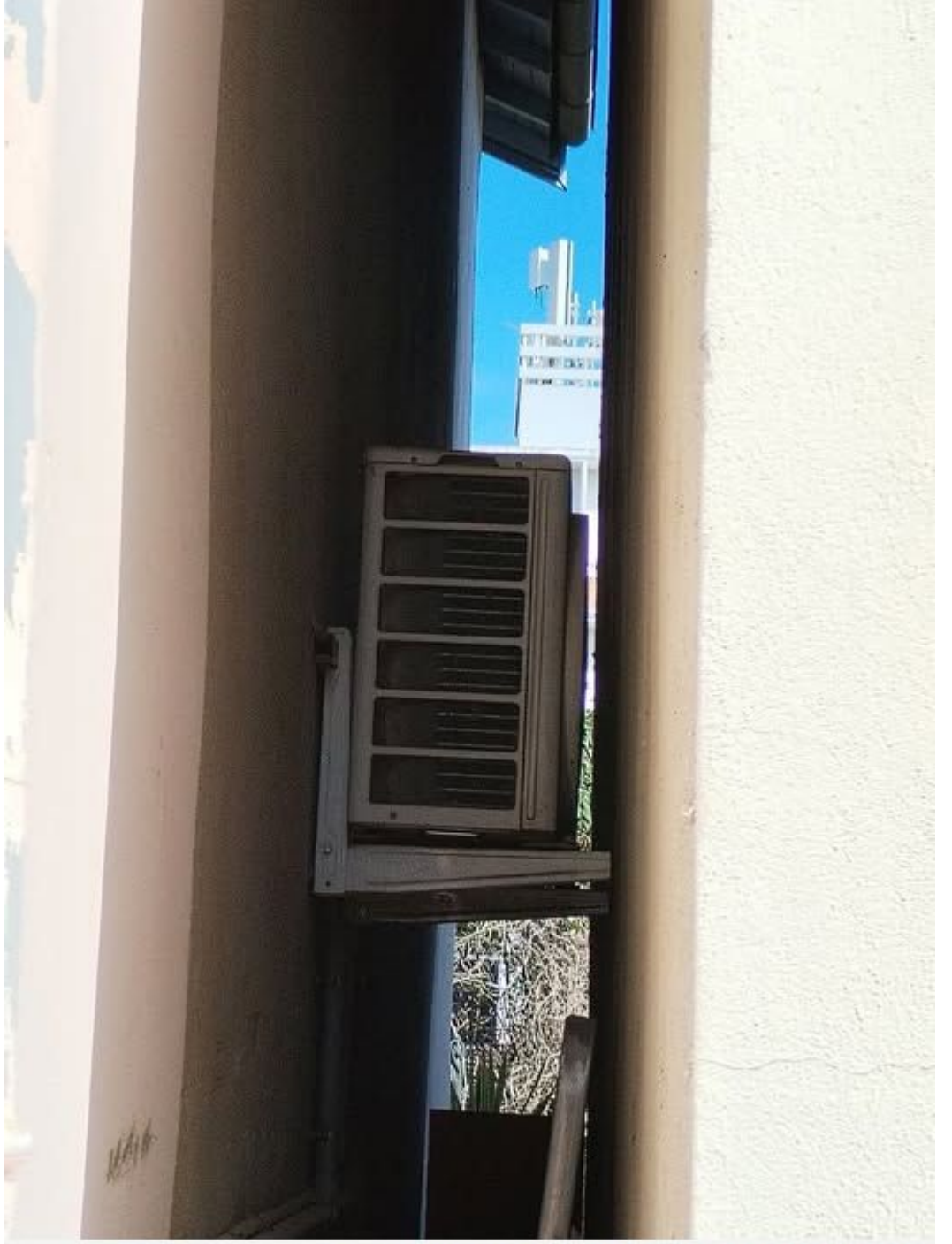


أخطاء شائعة في تركيب الوحدة الخارجية للتكيف بين جدارين وكيفية تجنبها

Category: أخطاء

15 | written by www.Mbsmgrouptn.com مارس، 2025



Picture Private Copyright WWW.MBSMGROUP.TN

“الصورة تسلط الضوء على خطأ شائع في تركيب الوحدة الخارجية للتكييف بين جدارين، مما يؤدي إلى ضعف التهوية وكفاءة التبريد.”
“عدم توفير مساحة كافية للتهوية يمكن أن يقلل من أداء الوحدة الخارجية ويسبب زيادة استهلاك الطاقة.”
“مراعاة اتجاه الرياح والعوامل البيئية عند تركيب الوحدة الخارجية أمر حاسم لضمان عمل النظام بكفاءة.”
“تجنب المشاكل المستقبلية في نظام التكييف من خلال تركيب الوحدة الخارجية في موقع مناسب وضمان تدفق الهواء الحر.”

أخطاء شائعة في تركيب أنابيب النحاس لأنظمة التكييف وكيفية تجنبها

Category: أخطاء

15 | written by www.Mbsmgroup.tn، مارس، 2025



“الصورة تسلط الضوء على أخطاء شائعة في تركيب أنابيب النحاس لأنظمة التكييف، مثل عدم استخدام العوازل الحرارية والزوايا الحادة.”

“تجنب المشاكل المستقبلية في نظام التكييف من خلال تثبيت الأنابيب بشكل صحيح واستخدام الأطقم المناسبة لتأمينها.”

“تسرب المبرد وتكون الرطوبة هما نتيجة طبيعية لعدم استخدام العوازل الحرارية عند تركيب الأنابيب النحاسية.”

“تحسين كفاءة التبريد وخفض استهلاك الطاقة يبدأ بتركيب الأنابيب بشكل صحيح ومراقبة الزوايا والترتيب.”