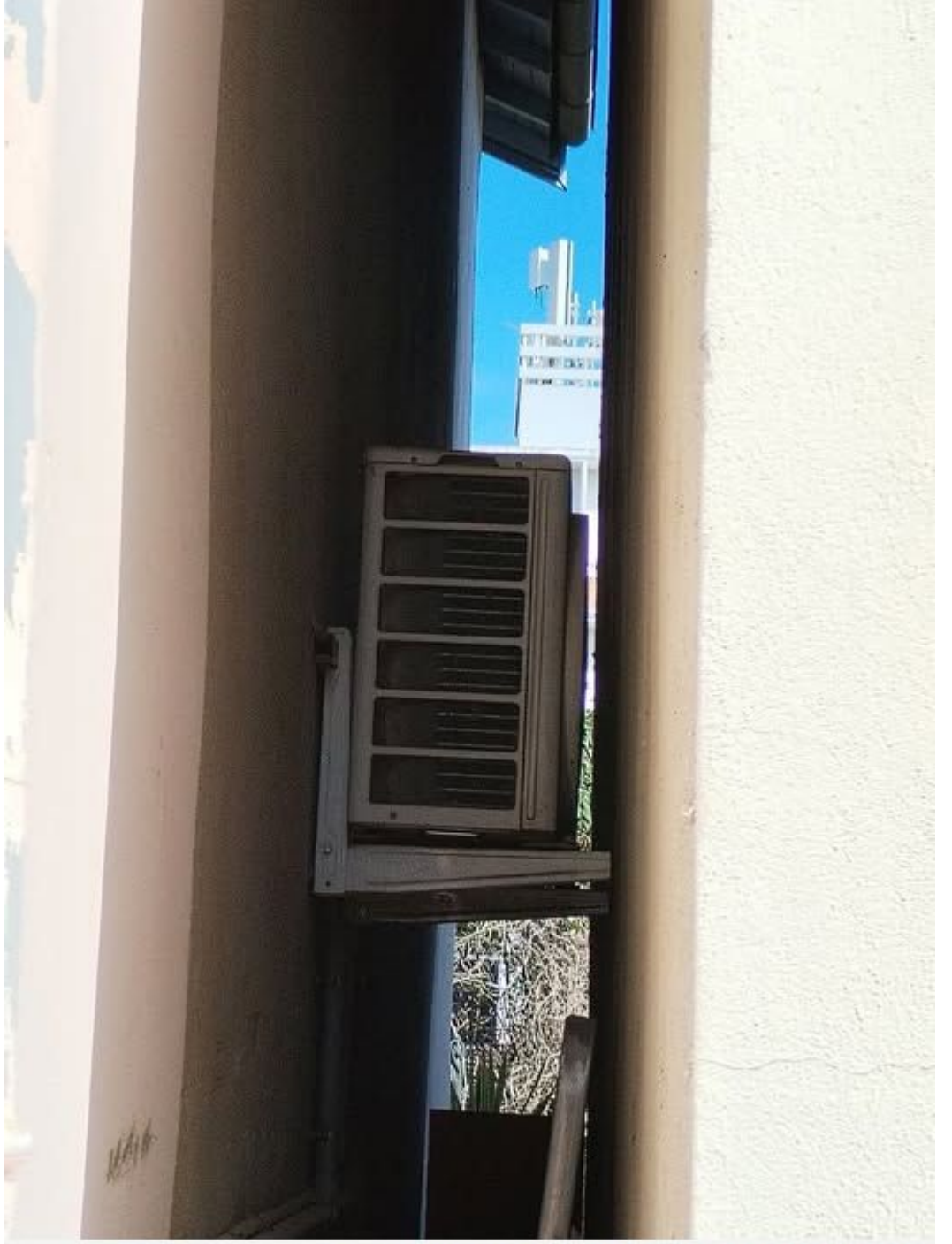


# أخطاء شائعة في تركيب الوحدة الخارجية للتكيف بين جدارين وكيفية تجنبها

Category: أخطاء

15 | written by [www.Mbsmgroup.tn](http://www.Mbsmgroup.tn) مارس، 2025



Picture Private Copyright [WWW.MBSMGROUP.TN](http://WWW.MBSMGROUP.TN)

“الصورة تسلط الضوء على خطأ شائع في تركيب الوحدة الخارجية للتكييف بين جدارين، مما يؤدي إلى ضعف التهوية وكفاءة التبريد.”  
“عدم توفير مساحة كافية للتهوية يمكن أن يقلل من أداء الوحدة الخارجية ويسبب زيادة استهلاك الطاقة.”  
“مراعاة اتجاه الرياح والعوامل البيئية عند تركيب الوحدة الخارجية أمر حاسم لضمان عمل النظام بكفاءة.”  
“تجنب المشاكل المستقبلية في نظام التكييف من خلال تركيب الوحدة الخارجية في موقع مناسب وضمان تدفق الهواء الحر.”