

تمارين تعليمية بالفرنسية الأثنى والمذكر

Category: شروحات ودروس

13 | written by Jamila | أبريل، 2020

3. On transforme « er » en « ère »

masculin	féminin
Le berger	La bergère
Le boulanger	La boulangère
Le charcutier	La charcutière
Un cavalier	Une cavalière
Un couturier	Une couturière
Un cuisinier	Une cuisinière
Un écolier	Une écolière
Un étranger	Une étrangère
Un fermier	Une fermière
Un infirmier	Une infirmière
Un jardinier	Une jardinière
Le meunier	La meunière
Un passager	Une passagère
Le pâtissier	La pâtissière
Un policier	Une policière
Un potier	Une potière

ate WWW.MBSMGROUP.TN

right WWW.MBSMGROUP.TN

Prénom :

Date :

Grammaire : le genre et le nombre

1) Complète le tableau

	masculin	féminin	singulier	pluriel
des cadeaux				
un chat				
la boulangerie				
des carrés				
mon amie				

2) Ecris le genre de chaque groupe nominal : masculin ou féminin

L'automne : l'éclair :

L'arrivée : l'hélice :

L'horloge : l'ours :

L'orange : l'habit :

L'homme : l'allumette :

3) Ecris le genre (masculin, féminin) et le nombre (singulier, pluriel) :

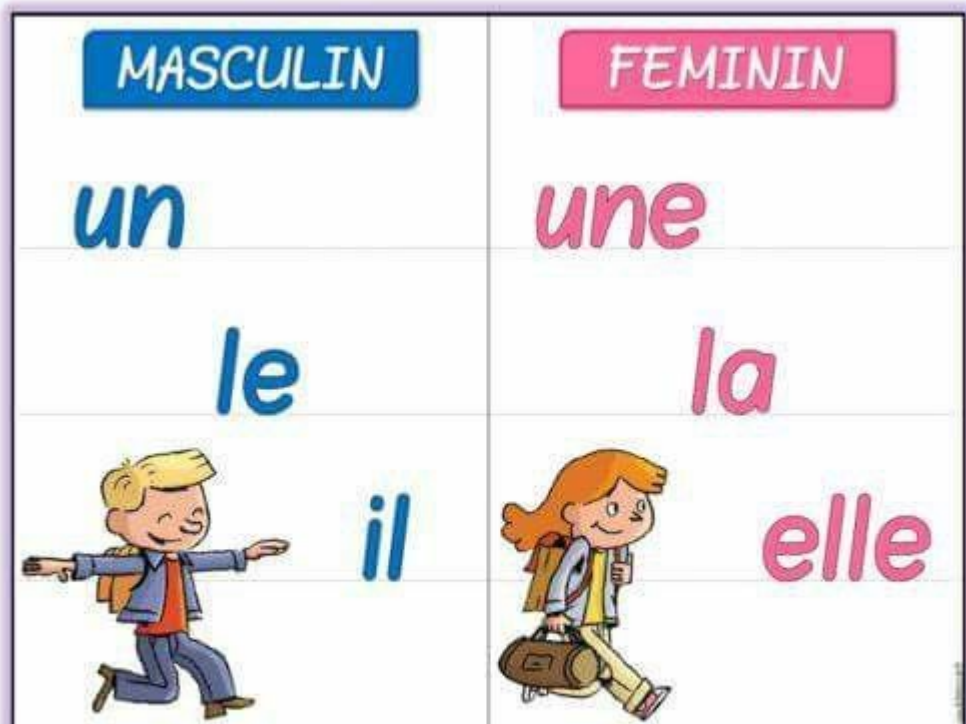
un garçon : des chevaux : de longs cheveux :

un drapeau blanc : Une amie gentille :

Mon magazine préféré : des tigres sauvages :

Picture Private WWW.MBSMGROUP.TN

re Private Copyright WWW.MBSMGROUP.TN



Picture Private WWW.MBSMGROUP.TN

Picture Private Copyright WWW.MBSMGROUP.TN

MASCULIN	FEMININ
un	une
le	la
 il	 elle

Picture Private WWW.MBSMGROUP.TN

Picture Private Copyright WWW.MBSMGROUP.TN

4. Autres particularités:

un écrivain un magistrat	une écrivain - une écrivaine une magistrat - une magistrate	De nombreux noms de métiers se sont, au cours de ces dernières années, féminisés, mais leur emploi (non obligatoire) reste souvent aléatoire.
un peintre .un graveur	un peintre - une femme peintre Madame Smetryns est l'un de nos meilleurs graveurs sur cuir	S'il n'existe pas de nom spécial pour désigner la femme qui exerce une profession ordinairement masculine, on la désigne par le mot « femme » suivi du nom de la profession ou tout simplement comme on le ferait pour un homme.
le partisan le grognon le démon	Ma mère est partisan d'une éducation stricte Cette femme est toujours grognon. Quel démon que cette fille !	Ces trois noms n'ont pas de forme particulière au féminin.
un élève un acrobate un enfant un violoniste	une élève une acrobate une enfant une violoniste	Certains noms employés au féminin conservent la forme du masculin, seul l'article change.
le débiteur le chanteur le charmeur le patron	la débiteuse - la débitrice la chanteuse - la cantatrice la charmeuse - la charmeresse la patronne - la patronnesse	Certains noms ont deux formes pour le féminin, mais leur sens est différent.

Picture Private WWW.MBSMGROUP.TN

Picture Private Copyright WWW.MBSMGROUP.TN

Nom : _____

Exercices de grammaire :
Féminin ou masculin ?





CP

Date : ____/____/____

1 Colorie en rouge les mots féminins et bleu les mots masculins.



2 Ecris un ou une devant chaque mot.

 _____ fraise	_____ dinosaure 	 _____ chaise	 _____ araignée
 _____ citrouille	 _____ arrosoir	 _____ balai	 _____ ballon
 _____ armoire	 _____ bateau	 _____ bouche	 _____ vélo

3 Récopie les mots suivants dans la colonne qui convient.

maison – banane – bol – table – tabouret – pantalon – jupe – four

Féminin	Masculin
_____	_____
_____	_____

4 Lis les phrases suivantes à voix haute puis entoure les mots en gras qui sont féminins et souligne ceux qui sont masculins.

Ce matin, je suis allé au marché avec ma mère et mon **grand-père**. Nous avons acheté une **orange**, une **tomate**, un **oignon**, des **fleurs**, un **melon**, une **banane**, du **fromage**, une **pastèque** et une **poire**.

www.passe-education.fr

Picture Private WWW.MBSMGROUP.TN

re Private Copyright WWW.MBSMGROUP.TN

C'est féminin.

Presque tous les mots qui se terminent
par "TÉ" sont au féminin (exceptions évidentes: été, côté).

une activité

une qualité

une santé

une vérité

une quantité

une société

une liberté

une unité

une bonté

une timidité

une réalité

une probabilité





LE MASCULIN / FEMININ

Mmes

Voici cinq petits exercices sur le genre masculin / féminin

Thomas & Sophie

1. Le mot souligné est-il masculin ou féminin ?

"Miaou miaou" dit le chat.

"Achetez mes belles carottes !" crie le marchand.

Martine a mal à la tête.



2. Relier le mot masculin au mot féminin correspondant.

un voisin	une voisine
un coq	une fermière
un voyageur	une poule
un fermier	une voyageuse

3. Relier le mot féminin au mot masculin correspondant.

une danseuse	un taureau
la mariée	un donateur
une vache	le marié

4. Entourer les mots qui ont un féminin.

Un berger
Un marchand
Un crayon
Un dessin
Un prince
Un chien
Un garçon
Un boucher
Un bouchon

5. Entourer les mots qui ont un masculin.

Une princesse
Une table
Une chanteuse
Une poule
Une doctoresse
Une fusée
Une robe
Une tulipe
Une maîtresse

Picture Private WWW.MBSMGROUP.TN

re Private Copyright WWW.MBSMGROUP.TN



Correction

Mets les mots suivants au masculin ou au féminin comme dans l'exemple.

MASCULIN		FEMININ
BEAU	→	BELLE
BRUN	→	BRUNE
GRAND	→	GRANDE
GROS	→	GROSSE
PREMIER	→	PREMIERE
PETIT	→	PETITE
BON	→	BONNE
VIF	→	VIVE
JOYEUX	→	JOYEUSE
FROID	→	FROIDE

Retrouve-nous sur Maprimaire.fr



Ta note

--	--

Picture Private WWW.MBSMGROUP.TN

Private Copyright WWW.MBSMGROUP.TN

C'est féminin.

Presque tous les mots qui se terminent
par "ISE" sont au féminin.



une surprise

une cerise

une valise

une bise

une chemise

une crise

une brise

une église

une bêtise

une friandise

une devise

une entreprise



Picture Private WWW.MBSMGROUP.TN

Picture Private Copyright WWW.MBSMGROUP.TN

14 Masculin / féminin

Je découvre et je retiens

1



un chat
le chat



un éléphant
l'éléphant

Les noms précédés des articles un, le ou l' sont au masculin.

2



une souris
la souris



une araignée
l'araignée

Les noms précédés des articles une, la ou l' sont au féminin.

Je m'entraîne

1a Entoure les articles qui conviennent.

1. le

la

une



2. une

un

la



3. le

un

l'



4. le

la

un



1b Entoure les noms masculins.

une mouche - un chien - la guêpe - le saumon - l'abeille - l'ours - la vache - une cigogne - le poisson - l'oiseau - l'escargot - le cheval - un serpent.

2 Barre les articles qui ne conviennent pas.

1. la

le

un



2. la

la

une



3. l'

une

le



4. un

une

la



3 Complète ce tableau avec les mots suivants.

le mouton - un cochon - la brebis - l'écureuil - l'hirondelle - une chenille - un papillon - la fourmi.

noms masculins	noms féminins

As-tu réussi ?

Très bien ☐

Assez bien ☐

Pas assez bien ☐



Picture Private WWW.MBSMGROUP.TN

Picture Private Copyright WWW.MBSMGROUP.TN

Le genre du nom : Féminin / masculin **correction**

1 Mets une croix dans la bonne colonne.

	masculin	féminin
bonnet	X	
boulique		X
lavabo	X	
infirmier	X	
tableau	X	
bassine		X
montre		X
banc	X	

2 Souligne les noms féminins.

Il y avait un jour, une toute petite bonne femme qui avait une toute petite, petite poule. Et la toute petite, petite bonne femme se demandait ce qu'elle allait pouvoir faire pour son déjeuner. Elle se dit : « Je vais me préparer une toute, toute petite omelette. ». Elle alla voir dans le nid de sa toute petite, petite poule et justement elle trouva un tout petit, petit œuf.

D'après Histoires enchanterées, Mathilde Le Roche

3 Souligne les noms qui s'écrivent de la même façon au masculin et au féminin

Claude – sa tante – le directeur – un élève – une camarade – un ami – la touriste – un guide – une cuisinière – un président

4 Trouve le féminin de ces noms masculins.

Un homme → une femme

un oncle → une tante

un garçon → une fille

Un porc → une truche

Un frère → une sœur

Un père → une mère

Masculin et féminin

- Je mets les noms au féminin

un voisin	_____	le chien	_____
un ami	_____	le patron	_____
le marié	_____	le lion	_____
un africain	_____	un champion	_____
le marquis	_____	un ancien	_____

- Je mets les noms au féminin

un tigre	_____	le voleur	_____
le chanteur	_____	un directeur	_____
un criminel	_____	le boucher	_____
le maître	_____	un tigre	_____
le premier	_____	le fermier	_____

- Je mets les groupes nominaux au féminin

le petit garçon	_____
le grand-père	_____
un jeune roi	_____
un excellent acteur	_____
un gros œuf	_____
mon frère aîné	_____
le nouveau boulanger	_____
un vieux médecin	_____
un chat blanc	_____

On trouve une unité 74 Grammaire MBOB - <http://www.mboob.fr/>

Picture Private WWW.MBSMGROUP.TN

re Private Copyright WWW.MBSMGROUP.TN

C'est masculin.

La plupart les mots qui se terminent en "MENT"
sont au masculin. Exception évidente: la jument.



un miaulement

un sentiment

un vêtement

un règlement

un aliment

un piment

un instrument

un hurlement

un renseignement

un moment

un paiement

un élément

masculin Les Adjectifs féminin

Trouvez les féminins des adjectifs:

- ❖ gros - _____
- ❖ rapide - _____
- ❖ jeune - _____
- ❖ fort - _____
- ❖ nerveux - _____
- ❖ maigre - _____
- ❖ lourd - _____
- ❖ vieux - _____
- ❖ courageux - _____
- ❖ facile - _____
- ❖ plein - _____
- ❖ froid - _____
- ❖ agé - _____
- ❖ triste - _____
- ❖ intelligent - _____
- ❖ mauvais - _____
- ❖ chaud - _____
- ❖ petit - _____
- ❖ vide - _____
- ❖ propre - _____
- ❖ difficile - _____
- ❖ lent - _____
- ❖ heureux - _____
- ❖ méchant - _____
- ❖ bon - _____
- ❖ neuf - _____
- ❖ endormi - _____
- ❖ malheureux - _____
- ❖ laid - _____
- ❖ paresseux - _____
- ❖ idiot - _____
- ❖ peureux - _____
- ❖ beau - _____
- ❖ grand - _____
- ❖ généreux - _____



iSLCollective.com

Le genre



Masculin



Féminin



le ballon la poupée

Le genre



Masculin

Féminin

un garçon

une fille

le stylo

la trousse

l'ours

l'abeille



* Les adjectifs *

La règle générale: On ajoute un -e à la forme du masculin



Les adjectifs qui finissent en -e au masculin restent invariables



Les adjectifs masculins qui finissent en -é suivent la règle générale



Les adjectifs qui finissent en -en ajoutant -ne



Les adjectifs qui finissent en -el ajoutant -le



Masculin
grand
petit
prudent
bleu

Féminin
grande
petite
prudente
bleue

Masculin
docile
jeune
rouge
jaune

Féminin
docile
jeune
rouge
jaune

Masculin
sucré
marié
compliqué
frisé

Féminin
sucrée
mariée
compliquée
frisée

Masculin
ancien
italien
aérien
moyen

Féminin
ancienne
italienne
aérienne
moyenne

Masculin
artificiel
virtuel
réel
paternel

Féminin
artificielle
virtuelle
réelle
paternelle

- (jeune) un _____
homme
- (rouge) une veste _____
- (sucré) un gâteau _____
- (bleu) une robe _____
- (docile) un chien _____
- (facile) une épreuve _____
- (difficile) une course _____



- (réel) une histoire _____
- (italien) un sac _____
- (moyen) une taille _____
- (artificiel) une fleur _____
- (marié) une femme _____



ISI Collective.com

C'est féminin.

Presque tous les mots qui se terminent
par "TÉ" sont au féminin (exceptions évidentes: été, côté).

une activité

une qualité

une santé

une vérité

une quantité

une société

une liberté

une unité

une bonté

une timidité

une réalité

une probabilité



C'est féminin.

Presque tous les mots qui se terminent
par "INE" sont au féminin.

une vitamine

une gamine

une copine

une cabine

une tartine

une sardine

une narine

une cuisine

une racine

une origine



une discipline

une bottine

5. On transforme « eur » en
« trice » :

masculin	féminin
Un acteur	Une actrice
Un directeur	Une directrice
Un facteur	Une factrice
Un aviateur	Une aviatrice
Un compositeur	Une compositrice
Un animateur	Une animatrice
Un conducteur	Une conductrice
Un dessinateur	Une dessinatrice
Un éditeur	Une éditrice
Un éducateur	Une éducatrice
Un explorateur	Une exploratrice
Un inspecteur	Une inspectrice
Un instituteur	Une institutrice
Un agriculteur	Une agricultrice
Un lecteur	Une lectrice

Private WWW.MBSMGROUP.TN

Copyright WWW.MBSMGROUP.TN

6. On double la consonne au féminin
et on rajoute un « e »

masculin	féminin
Le chat	La chatte
Le chien	La chienne
Un champion	Une championne
Un chirurgien	Une chirurgienne
Un pharmacien	Une pharmacienne
Un comédien	Une comédienne
Un criminel	Une criminelle
Un électricien	Une électricienne
Un espion	Une espionne
Un informaticien	Une informaticienne
Un lion	Une lionne
Un magicien	Une magicienne
Le mécanicien	La mécanicienne
Un musicien	Une musicienne

Private WWW.MBSMGROUP.TN

Copyright WWW.MBSMGROUP.TN

C'est féminin.



Tous les mots qui se terminent par "SION" sont au féminin.

une décision

une version

une mission

une permission

une précision

une excursion

une expression

une collision

une émission

une télévision

une passion

une division

Un mot est au
féminin

si je peux utiliser
la ou **une**.

une fée



la grenouille

Un mot est au
masculin

si je peux utiliser
le ou **un**.

un dragon



le magicien

Picture Private WWW.MBSMGROUP.TN

Picture Private Copyright WWW.MBSMGROUP.TN

7. Les noms masculins et féminins qui
ne se ressemblent pas :

masculin	féminin
Le coq	La poule
Le cheval	La jument
Le père	La mère
Le frère	La soeur
Un frère	Une dame
Le mâle	La femelle
Le cochon	La truie
Un homme	Une femme

ate WWW.MBSMGROUP.TN

ight WWW.MBSMGROUP.TN

Prénom : _____

Date : _____

DÉCOUVRIR L'ÉCRIT : Se préparer à apprendre à lire et à écrire

Compétences travaillées : Différencier le genre masculin et le genre féminin, mémoriser et écrire des petits mots familiers : le/la

Consigne : Écris **LE** ou **LA** à côté des images.

























1, 2 3, dans ma classe à moi.

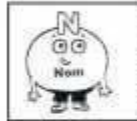
Picture Private WWW.MBSMGROUP.TN

Picture Private Copyright WWW.MBSMGROUP.TN

➤ Un nom est au _____ si on peut mettre devant le déterminant _____ ou _____.



➤ Un nom est au _____ si on peut mettre devant le déterminant _____ ou _____.



➤ Pour former le féminin d'un nom, on ajoute souvent _____ ;
parfois il ne s'entend pas à l'oral.

➤ Parfois le féminin est un peu différent.

Picture Private WWW.MBSMGROUP.TN

Picture Private Copyright WWW.MBSMGROUP.TN

C'est féminin.

Presque toutes les parties du visage qui sont
autour de la bouche sont au féminin.




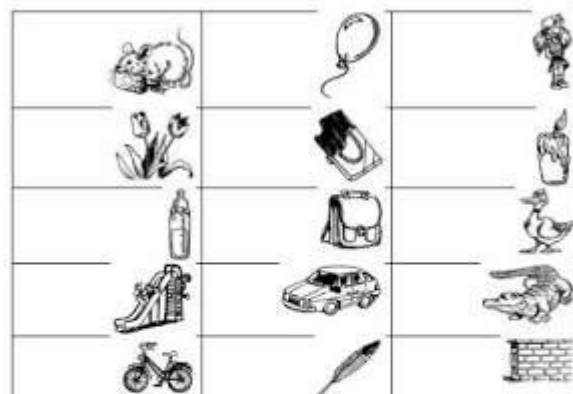
une joue
une dent
une lèvre
une bouche
une narine
une gencive
une gorge
une oreille
une langue
une barbe
une moustache

Picture Private WWW.MBSMGROUP.TN

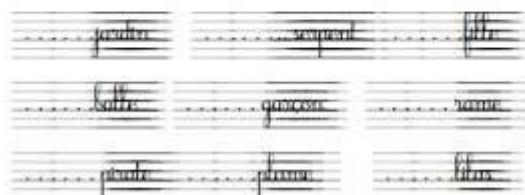
Picture Private Copyright WWW.MBSMGROUP.TN

FEMME ou MASCULIN

 Ecris le ou la devant les dessins



 Ecris le ou la devant les mots



Picture Private WWW.MBSMGROUP.TN

Picture Private Copyright WWW.MBSMGROUP.TN

C'est masculin.

Presque tous les mots qui se terminent
par "OT" sont au masculin.



un hublot

un robot

un maillot

un sabot

un sanglot

un bécot

un coquelicot

un paquebot

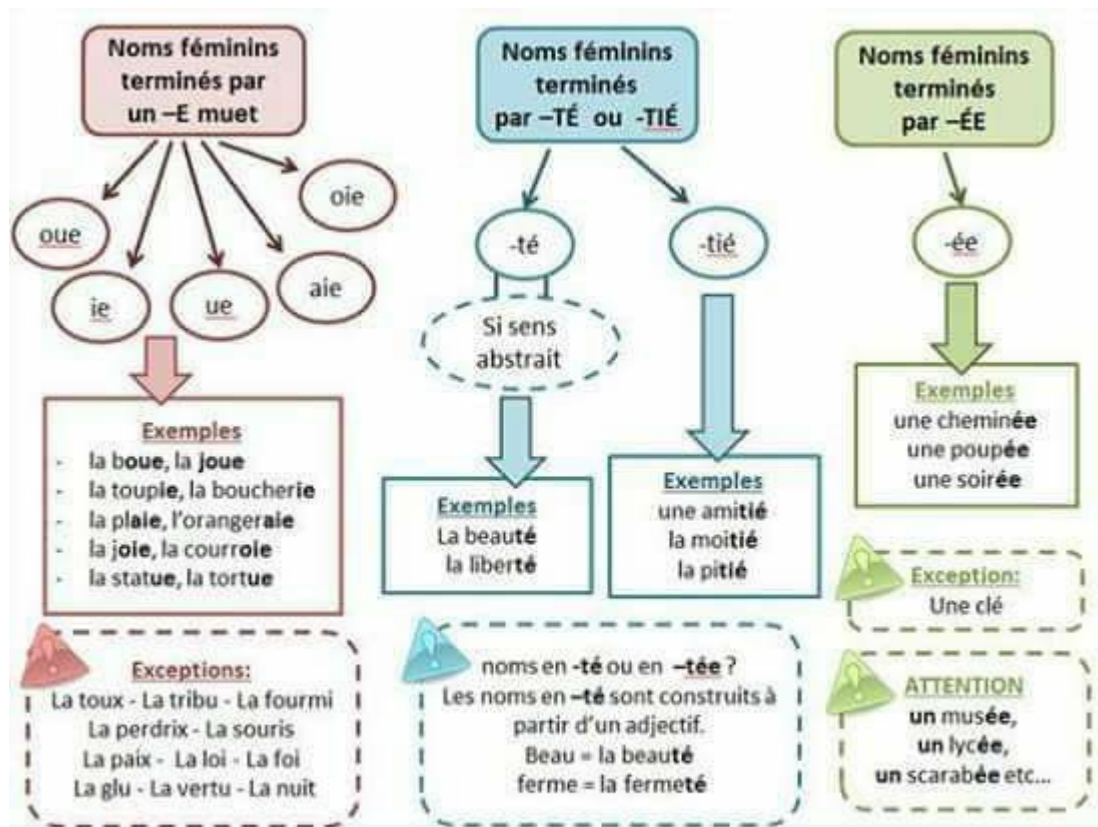
un haricot

un mulot

un escargot

un tricot

un frérot



Picture Private WWW.MBSMGROUP.TN

Picture Private Copyright WWW.MBSMGROUP.TN

Masculine or Feminine

mots qui se terminent en...



-age étage

-eur bonheur

-elle voyelle

-ette assiette

-al général

-et objet

-euse vendeuse

-ière fermière

-ier glacier

-il fil

-ille fille

-ine copine

-in pain

-isme séisme

-otte botte

-o, au, eau bateau

-oire histoire

-oir miroir

-on balcon

-one personne

www.frenchspanishonline.com



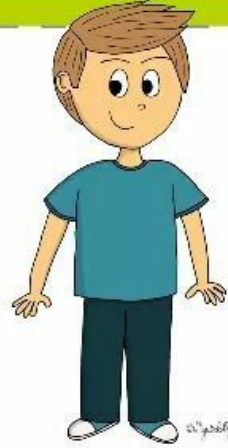
Picture Private WWW.MBSMGROUP.TN

Picture Private Copyright WWW.MBSMGROUP.TN

le féminin et le masculin



une fille



un garçon

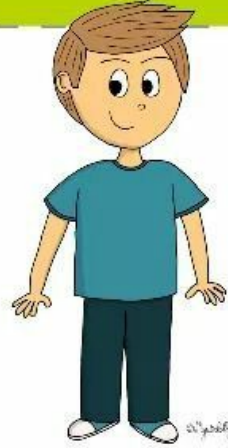
Picture Private WWW.MBSMGROUP.TN

Picture Private Copyright WWW.MBSMGROUP.TN

le féminin et le masculin



une fille



un garçon

Picture Private WWW.MBSMGROUP.TN

Picture Private Copyright WWW.MBSMGROUP.TN

C'est masculin.

Presque tous les mots qui se terminent
par "AN" sont au masculin (exception évidente: maman).



un roman

un clan

un an

un divan

un charlatan

un faisan

un volcan

un écran

un boucan

un océan

un pélican

féminin
une, la, elle



une fille l' école
la trousse elle rit

zaubette-elablog.com

Prénom :	Date :
----------	--------



Le genre (singulier ou pluriel) et le nombre (masculin ou féminin) du groupe nominal

Aide le Gus à recopier les groupes nominaux suivants dans la bonne case

Une jolie poupée – de belles chansons – la vieille ferme – un petit ours
– une belle maison – un élève attentif – un bijou brillant – des
enfants sages – de jolies fleurs – une ardoise cassée

	Masculin	Féminin
Singulier	<p>.....</p> <p>.....</p> <p>.....</p> <p>.....</p> <p>.....</p> <p>.....</p>	<p>.....</p> <p>.....</p> <p>.....</p> <p>.....</p> <p>.....</p> <p>.....</p>
Pluriel	<p>.....</p> <p>.....</p> <p>.....</p> <p>.....</p> <p>.....</p> <p>.....</p>	<p>.....</p> <p>.....</p> <p>.....</p> <p>.....</p> <p>.....</p> <p>.....</p>

4. On transforme « eur » en « euse »

masculin	féminin
Le danseur	La danseuse
Un menteur	Une menteuse
Le chanteur	La chanteuse
Un bricoleur	Une bricoleuse
Un cambrioleur	Une cambrioleuse
Un voleur	Une voleuse
Un cascadeur	Une cascadeuse
Un coiffeur	Une coiffeuse
Un dompteur	Une dompteuse
Un farceur	Une farceuse
Un jongleur	Une jongleuse
Un joueur	Une joueuse
Un nageur	Une nageuse
Un plongeur	Une plongeuse
Un rêveur	Une rêveuse
Un tricheur	Une tricheuse

ate WWW.MBSMGROUP.TN

ight WWW.MBSMGROUP.TN

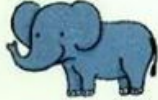
14 Masculin / féminin

Je découvre et je retiens

1



un chat
le chat



un éléphant
l'éléphant

Les noms précédés des articles **un**,
le ou **l'** sont au **masculin**.

2



une souris
la souris



une araignée
l'araignée

Les noms précédés des articles **une**,
la ou **l'** sont au **féminin**.

Je m'entraîne

1a Entoure les articles qui conviennent.

1. le
la
une



2. une
un
la



3. le
un
l'



4. le
la
un



1b Entoure les noms masculins.

une mouche – un chien – la guêpe – le saumon – l'abeille – l'ours – la vache – une cigogne – le poisson – l'oiseau – l'escargot – le cheval – un serpent.

2 Barre les articles qui ne conviennent pas.

1. la
le
un



2. le
la
une



3. l'
une
la



4. un
une
la



3 Complète ce tableau avec les mots suivants.

le mouton – un cochon – la brebis – l'écureuil –
l'hirondelle – une chenille – un papillon – la fourmi.

noms masculins	noms féminins

As-tu réussi
tes exercices ?

Très bien ☐

Assez bien ☐

Pas assez bien ☐



Evaluation Masculin - Féminin



Classe ces noms dans la bonne colonne :

une fleur - un renard - le tapis - la fraise - mon coussin - des voitures - ta chaussure - les trains

noms féminins	noms masculins
_____	_____
_____	_____
_____	_____
_____	_____

Entoure la bonne réponse :

l'arbre : féminin / masculin

l'école : féminin / masculin

l'escalier : féminin / masculin

l'abricot : féminin / masculin

l'usine : féminin / masculin

l'aspirateur : féminin / masculin

l'outil : féminin / masculin

l'orange : féminin / masculin



Ecris un ou une devant chaque nom :



..... chameau fromage
..... dauphin arbre
..... bouteille pantalon
..... girafe livre
..... jouet salade
..... frite fourmi

Ecris les noms au féminin :

un nageur : _____
 un maître : _____
 un coq : _____
 un boulanger : _____
 un acteur : _____
 un ami : _____



Ecris les noms au masculin :

une princesse : _____
 une joueuse : _____
 une renarde : _____
 une fille : _____
 une dessinatrice : _____
 une copine : _____



•1. Règle générale.

le marquis le voisin	la marquise la voisine	La forme féminine d'un nom s'obtient en ajoutant un E muet à la finale du masculin.
-------------------------	---------------------------	--

•2. Règles particulières.

le loup le veuf	la louve la veuve	1. Les noms en p et f font leur féminin en VE
le berger le laitier	la bergère la laitière	2. Les noms en er et ier prennent un accent grave sur l' E
le fripon le chat le chien le paysan le voisin le gamin	la friponne la chatte la chienne la paysanne la voisine la gamine	3. Les noms en n et en t , le plus souvent, redoublent n et t , à l'exception des noms en in . MAIS : a) Persan, faisan, courtisan, sultan, Lapon ne redoublent pas le l'n ; b) lauréat, candidat, avocat, scélérat, bigot, manchot, dévot, idiot ne redoublent pas le t ; c) préfet devient préfète .
le colonel le criminel	la colonelle la criminelle	4. Les noms en el redoublent le L .
le chameau le jouvenceau	la chamelle la jouvencelle	5. Les noms en eau font leur féminin en ELLE .
l'époux le lépreux	l'épouse la lépreuse	6. Les noms en x font leur féminin en SE .

Picture Private WWW.MBSMGROUP.TN

Picture Private Copyright WWW.MBSMGROUP.TN

1. On ajoute un « e » pour faire le féminin :

masculin	féminin
Un employé	Une employée
Un ami	Une amie
Un candidat	Une candidate
Un clochard	Une clocharde
Un commerçant	Une commerçante
Un marchand	Une marchande
Un coquin	Une coquine
Un correspondant	Une correspondante
Un cousin	Une cousine
Un débutant	Une débutante
Un étudiant	Une étudiante
Un fiancé	Une fiancée
Le marié	La mariée
Un gagnant	Une gagnante
Un gamin	Une gamine

private WWW.MBSMGROUP.TN

copyright WWW.MBSMGROUP.TN

C'est féminin.

Presque tous les mots qui se terminent
par "ADE" sont au féminin.

une salade

une accolade

une tornade

une arcade

une limonade

une ambassade

une parade

une cascade

une ballade

une charade

une croisade



masculin-féminin

un lapin 

l'oiseau 

un roi 

le livre 

masculin

une girafe 

l'autruche 

la sorcière 

la tomate 

féminin

AR-2011

Picture Private WWW.MBSMGROUP.TN

Picture Private Copyright WWW.MBSMGROUP.TN



grammaire

Les noms féminins en -té ou -tié ne prennent pas de -e final.

volonté, amitié,
liberté, moitié,
quantité, beauté,
etc.



Exceptions:

*dictée, jetée, montée, pâtée et portée,
et les noms féminins qui expriment
une quantité ou un contenu: une
pelletée, une brouettée, etc.*

Picture Private WWW.MBSMGROUP.TN

Picture Private Copyright WWW.MBSMGROUP.TN

2. On ajoute -sse au féminin :

masculin	féminin
Le maître	La maîtresse
Le tigre	La tigresse
Un prince	Une princesse
Un âne	Une ânesse
Un ogre	Une ogresse
Un duc	Une duchesse
Le comte	La comtesse

ivate WWW.MBSMGROUP.TN

right WWW.MBSMGROUP.TN

Formation irrégulière du féminin.

le prince le dieu	la princesse la déesse	1. Une vingtaine de noms en e et quelques autres font leur féminin en ESSE .
le vendeur le menteur le chasseur a) le chasseur le pêcheur le demandeur le défenseur b) le directeur l'informateur le lecteur c) le supérieur	la vendeuse la menteuse la chasseuse a) la chasseresse la pécheresse la demanderesse la défenderesse b) la directrice l'informatrice la lectrice c) la supérieure	2. Les noms en eur , en général, forment leur féminin en EUSE . a) Certains noms, cependant, forment leur féminin en esse (dans la langue poétique et la langue archaïque du droit) b) D'autres encore forment leur féminin en TRICE (on ne peut faire correspondre un participe présent en changeant eur en ant) c) Les noms en érieur prennent E .
le héros le neveu le serviteur le coq	l'héroïne la nièce la servante la poule	3. La forme féminine de nombreux mots peut être très différente de la forme masculine.

Picture Private WWW.MBSMGROUP.TN

Picture Private Copyright WWW.MBSMGROUP.TN



Ma
Primaire

FRANCAIS - Niveau CE1

Le féminin et le masculin des animaux

EXERCICE

EXERCICE
FRANCAIS
CE1
Fiche à imprimer

Peux-tu trouver son féminin pour chaque animal et l'écrire ? (attention aux pièges)

1 réponse juste = 1/2 point

Un chien Une.....

Un coq Une.....

Un lapin Une.....

Un éléphant Une.....

Un âne Une.....

Un faisan Une.....

Un renard Une.....

Un loup Une.....

Un boeuf Une.....

Un lion Une.....

Un porc Une.....

Un ours Une.....

Un canard Une.....

Un rat Une.....

Un cerf Une.....

Un hérisson Une.....

Un dindon Une.....

Un oiseau Une.....

Un chat Une.....

Un perroquet Une.....



10

Pour plus d'exercices, rendez-vous sur : maprimaire.fr

G5

Le genre du nom : Féminin / masculin

1 Classe ces mots dans le tableau

la pluie – le froid – la poire – le cerisier – le peuplier – la rivière – la chaleur –
la mer – le brouillard – le cinéma

noms masculins	noms féminins
.....
.....
.....
.....

2 Souligne les noms masculins.

Le soleil brûle, fort et chaud, toute la journée ; et le vent souffle sur le sable
dans le pays du petit garçon Medhi.

3 Souligne les noms qui n'ont pas de féminin

Un escargot – un lion – un docteur – ton grand-père – un soldat – un
couteau – cet homme – un piano – son instituteur – un livre

4 Relie les couples féminins / masculins qui vont ensemble.

un boeuf	•	•	une tante
un frère	•	•	une truie
un cheval	•	•	une chèvre
un jais	•	•	une jument
un oncle	•	•	une sœur
un porc	•	•	une oie

G5

Le genre du nom : Féminin / masculin

1 Colorie en rose les noms féminins et en bleu les noms masculins.

boule	fleur	pompiers	voiture
train	banane	stylo	parapluie
lion	tortue	chaise	ballon
sapin	pain	carapace	tuile

2 Mets un ou une devant chaque nom.

balai	ampoule
pomme	bille
radiateur	cartable

3 Écris le féminin de ces noms masculins.

Un client → une Un patient → une
 Louis → Un voisin → une
 Un invité → une Un cousin → une

4 Écris le masculin de ces noms féminins.

Une bergère → un Une cassière → un
 Une bouchère → un Une copine → un
 Une amie → un Une voleuse → un

5 Écris entre parenthèses si le nom est masculin (m) ou féminin (f).

l'animal (...) - l'abricot (...) - l'oiseau (...) - l'année (...) - l'auto (...) - l'œil (...) -
 l'hirondelle (...) - l'abeille (...) - l'ilot (...) - l'ours (...) .

Nom :

Date :/...../20.....

Les accords du nom

1- Ecris les noms au féminin.

Un traducteur : une

Un diable : une

Un voleur : une

Un campeur : une

Un pianiste : une

Un peureux : une

Un champion : une

Un ogre : une

2- Trouve le nom féminin correspondant à chaque nom d'animal masculin.

Un cheval : une

Un bouc : une

Un dindon : une

Un singe : une

Un canard : une

Un jar : une

3- Ecris le pluriel des noms suivants.

Un voyou : des

Un carnaval : des

Un tapis : des

Un pou : des

Un bataille : des

Une souris : des

Un animal : des

Une bille : des

4- Souligne tous les noms au pluriel contenus dans ce texte.

Cet été, je suis allé presque tous les jours voir les travaux sur le canal près de chez nous. Régulièrement, les ouvriers bloquaient les arrivées d'eau avec les écluses après avoir laissé passer les péniches. Parfois, des bateaux de plaisanciers devaient attendre plusieurs heures avant de poursuivre leur voyage. Un jour, j'ai même vu arriver une péniche tirée avec des cordes par quatre chevaux. J'ai d'abord pensé que ce devait être des fous pour traiter ainsi les animaux ; mais mes parents m'ont expliqué que c'était comme ça que les péniches étaient tractées avant l'invention des moteurs.

5- Les noms en -ou prennent un -s au pluriel. Entoure les six exceptions.

Un bijou – un cou – un pou – un caillou

Un clou – un écrou – un hibou – un genou

Un fou – un coucou – un filou – un chou

www.pss-education.fr

Picture Private WWW.MBSMGROUP.TN

re Private Copyright WWW.MBSMGROUP.TN