

44B092JX1EF

Category: تقنية

2024 written by Mahdi MILED | 10 نوفمبر



www.Mbsm.pro

ضاغط Samsung 44B092JX1EF ضاغط **Samsung 44B092JX1EF** هو ضاغط دوار يُستخدم في أنظمة تكييف الهواء، ويتميز بعدة مواصفات تجعله مناسبًا للاستخدام في التطبيقات السكنية والتجارية. إليك نظرة عامة على ميزاته ومواصفاته:

المواصفات الفنية

hp 1

- **القدرة:** 9000 BTU/ساعة (حوالي 2.5 كيلو واط)
- **الجهد الكهربائي:** 220-240 فولت
- **التردد:** 50 هرتز
- **الغاز المستخدم:** R22
- **نوع الضاغط:** دوار (Rotary Compressor)

التطبيقات

يستخدم هذا الضاغط بشكل رئيسي في:

- أنظمة تكييف الهواء المنزلية
- وحدات التبريد التجارية
- مكيفات الهواء الجدارية

الأداء

يتميز ضاغط Samsung 44B092JX1EF بكفاءة عالية في استهلاك الطاقة، مما يجعله خيارًا مثاليًا لتوفير التبريد الفعال مع تقليل استهلاك الكهرباء.



AZ1355Y

Category: تقنية

10 | written by Mahdi MILED | نوفمبر، 2024



Picture Private Copyright WWW.MBSMGROUP.TN

ضاغط AZ1355Y ضاغط **AZ1355Y** هو جهاز يستخدم في أنظمة التبريد، ويتميز بعدة مواصفات فنية تجعله مناسبًا للاستخدام في الثلاجات والمجمدات. إليك نظرة شاملة على ميزاته ومواصفاته:

المواصفات الفنية

- القدرة: 1/5 حصان (حوالي 155 واط)
- الإزاحة: 5.9 سم³
- الغاز المستخدم: R134a
- السعة التبريدية:
- سعة تبريد ASHRAE: 132 واط
- سعة تبريد CECOMAF: 96 واط
- الوزن الصافي: حوالي 7 كجم
- نوع الضاغط: هيرميتي (Hermetic)

التطبيقات

يستخدم ضاغط AZ1355Y في:

- الثلاجات المنزلية
- المجمدات
- التطبيقات التجارية مثل المتاجر الصغيرة والمطاعم

الأداء

يتميز الضاغط بكفاءة عالية في استهلاك الطاقة، مما يجعله خيارًا مثاليًا للأنظمة التي تتطلب تبريدًا فعالاً. كما أنه مصمم للعمل في ظروف مختلفة، مما يزيد من مرونته في الاستخدام.



[AZ1355YTélécharger](#)

GFF66AA

Category: تقنية

2024 written by Mahdi MILED | 10 نوفمبر



Picture Private Copyright WWW.MBSMGROUP.TN

ضاغط GFF66AA هو ضاغط يستخدم في الثلاجات والمجمدات، ويتميز بالعديد من الخصائص المهمة. إليك نظرة عامة على مواصفاته:

المواصفات الفنية

- النوع: ضاغط هيرميتي (Hermetic)
- السعة: 1/4 حصان (حوالي 0.25 حصان)
- الجهد الكهربائي: يمكن أن يعمل على 110-120 فولت أو 220-240 فولت
- التردد: 50 هرتز
- الغاز المستخدم: R134a
- الإزاحة: غير محددة في المصادر المتاحة، ولكن عادة ما تكون مناسبة للاستخدام في الثلاجات المنزلية.

التطبيقات

يستخدم ضاغط GFF66AA في:

- الثلاجات المنزلية
- المجمدات
- التطبيقات التجارية مثل الفنادق والمطاعم

المواد والتصميم

- **المادة:** مصنوعة من النحاس
- **اللون:** أسود

الضمان وخدمة ما بعد البيع

يأتي الضاغط مع ضمان لمدة سنتين، مما يوفر للمستخدمين راحة البال بشأن جودة المنتج وأدائه. هذا الضاغط يمثل خيارًا جيدًا لمن يبحث عن أداء موثوق وكفاءة في استهلاك الطاقة في أنظمة التبريد.



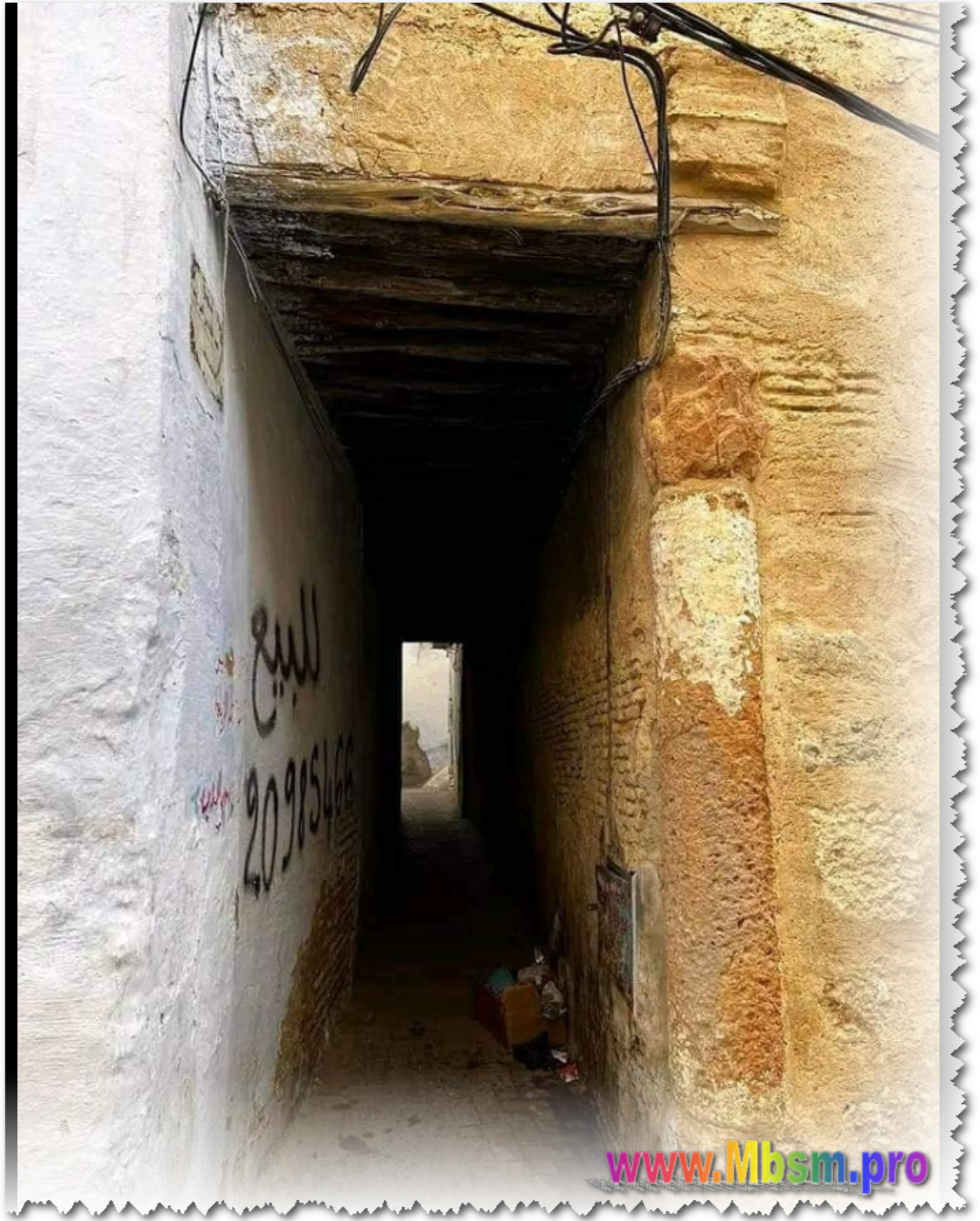
Picture Private Copyright WWW.MBSMGROUP.TN

[GFF66AATélécharger](#)

أصغر زنقة في القيروان

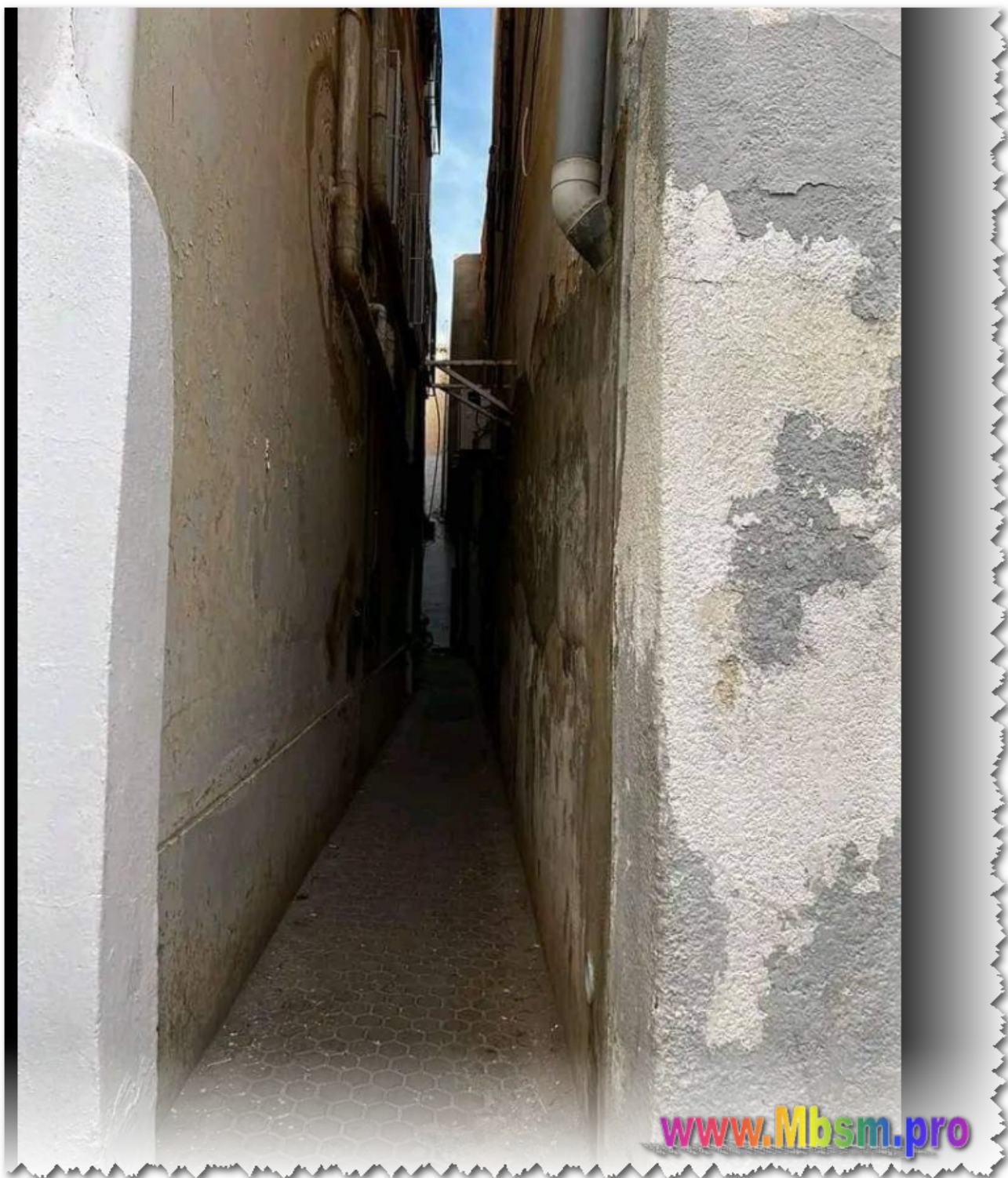
Category: تونس

2024 written by Mahdi MILED | 10

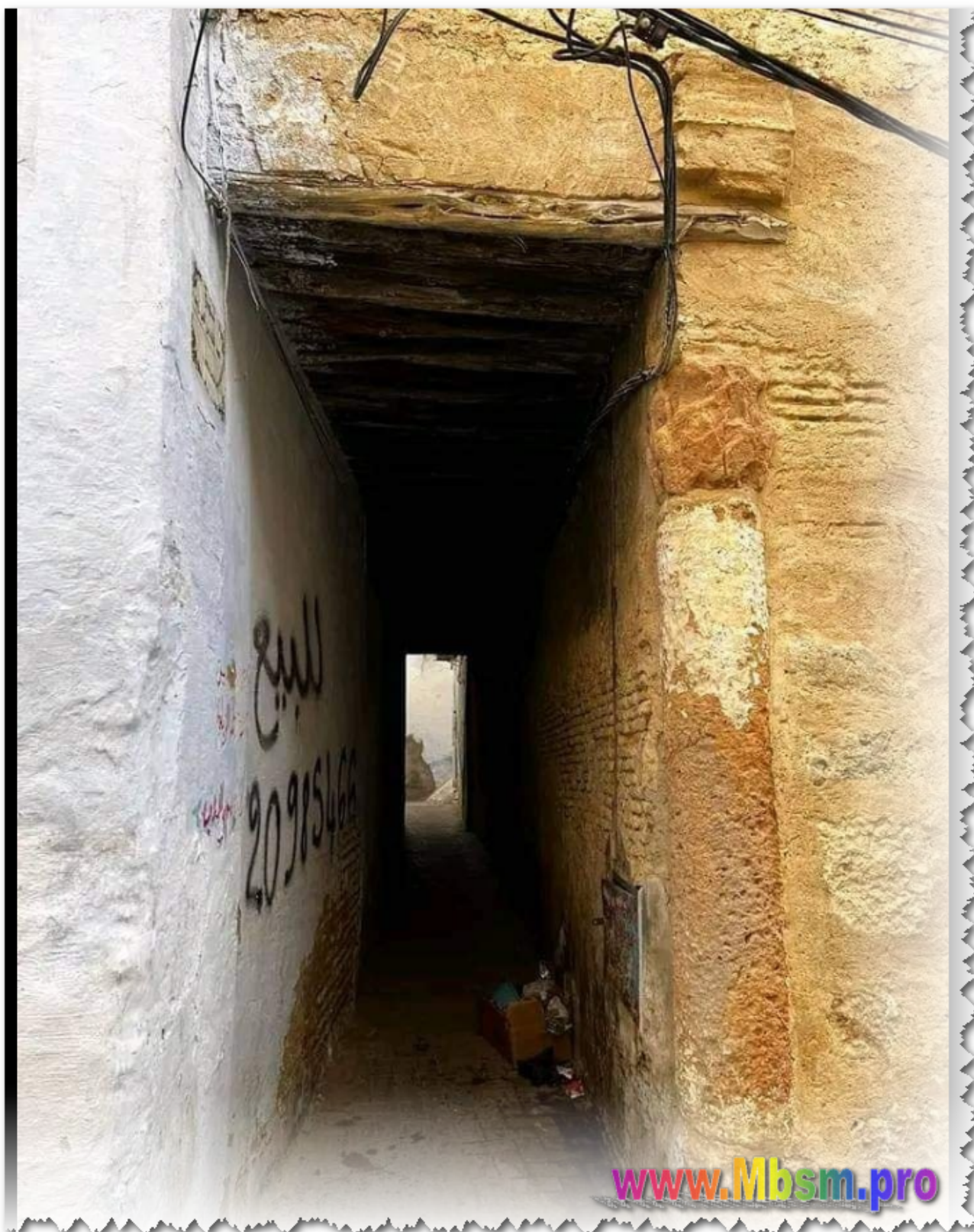


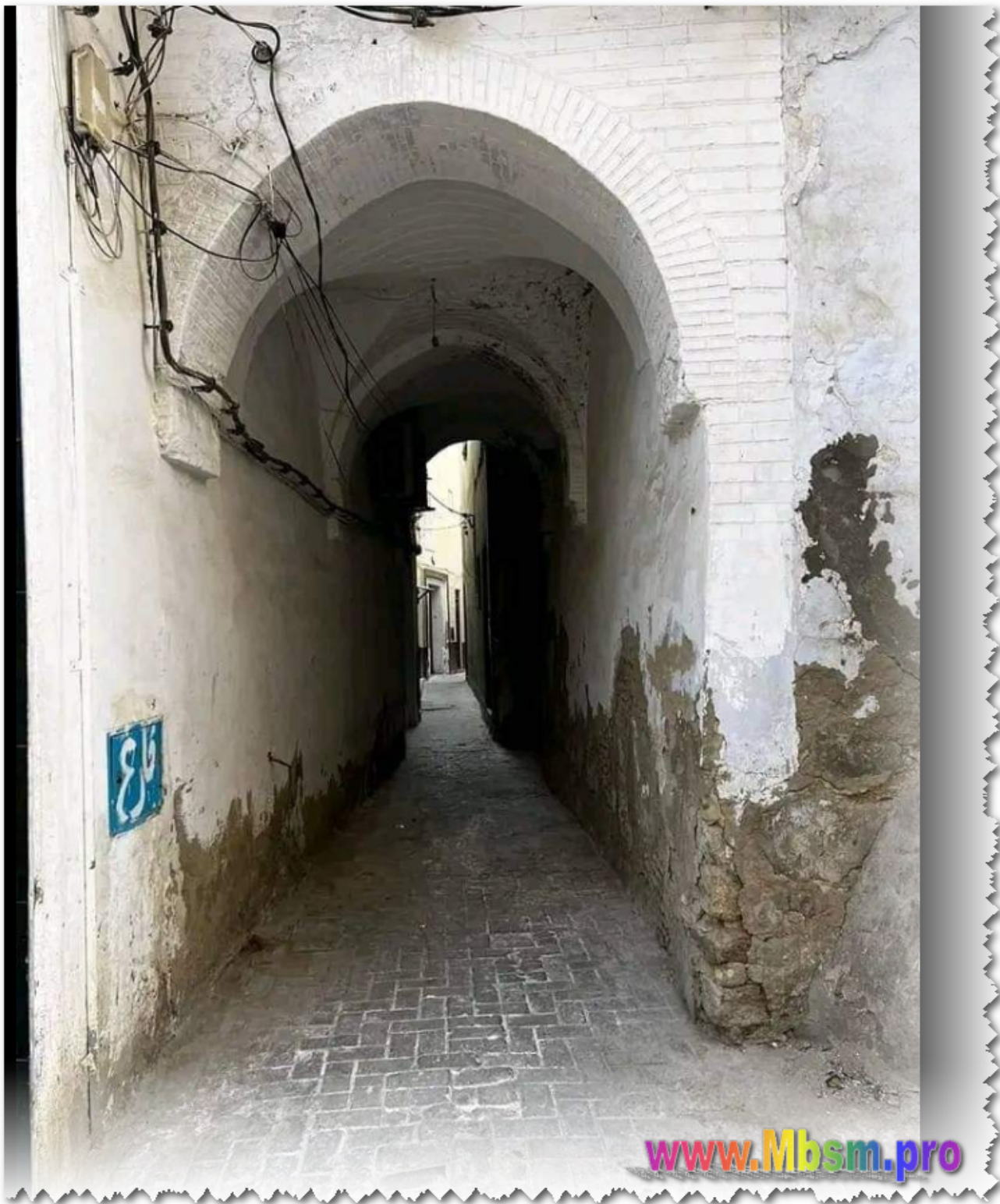
Picture Private Copyright WWW.MBSMGROUP.TN

هذه أصغر زنقة بالمدينة العتيقة في القيروان عرضها 63سم. وسميت عنقني لأنه إذا مر منها شخصين لا يتسنى لهما العبور دون تعانق. و إذا همت امرأة للمرور بها تراها تسرع الخطى حتى لا يصادفها رجل و يضطرا للتعانق.



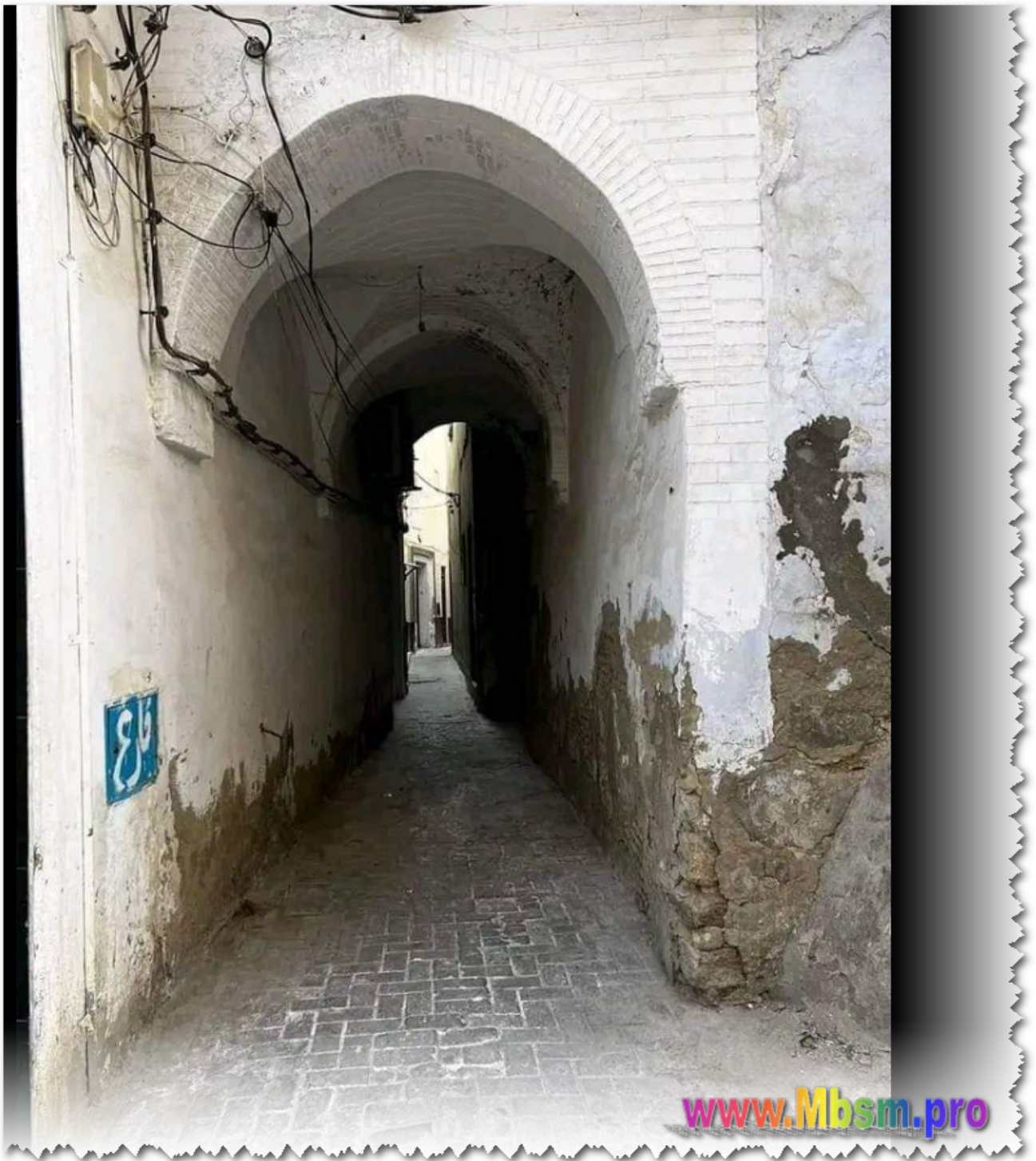
Picture Private Copyright WWW.MBSMGROUP.TN





www.Mbsm.pro

Picture Private Copyright WWW.MBSMGROUP.TN



www.Mbsm.pro

Picture Private Copyright WWW.MBSMGROUP.TN

MA62LCEG

Category: تقنية

10 | written by Mahdi MILED | نوفمبر، 2024



Picture Private Copyright WWW.MBSMGROUP.TN

ضاغط **LG MA62LCEG** لديه قدرة تعادل **1/5 حصان** (0.2 حصان) أو حوالي **150 واط**. يتميز هذا الضاغط بكفاءة عالية في التبريد، حيث يستخدم غاز **R134a** ويعمل بتردد **50 هرتز** مع جهد كهربائي يتراوح بين **220-240 فولت**.

المواصفات الرئيسية

- القدرة بالحصان: 1/5 حصان (HP 0.2)
- الإزاحة: 6.2 سم³/ثانية
- الجهد الكهربائي: 220-240 فولت
- التردد: 50 هرتز
- نوع المحرك: RSIR (محرك حثي)

يعتبر هذا الضاغط مناسبًا للاستخدام في الثلاجات والمجمدات ذات الحجم المتوسط والكبير، مما يجعله خيارًا مثاليًا لمن يبحث عن أداء موثوق وكفاءة في استهلاك الطاقة.

SPECIFICATIONS: MA Series

Refrigerant	Application	Voltage (V)	Freq (Hz)	Model	Displacement (CC)	PERFORMANCE (ASHRAE -23.3°C/54.4°C @ 50 Hz)							PERFORMANCE (ASHRAE -23.3°C/54.4°C @ 60 Hz)						
						Cooling Capacity				Input Power (W)	COP W/W	EER Btu/Wh	Cooling Capacity			Input Power (W)	COP W/W		
						kcal/h	W	Btu/h	HP				kcal/h	W	Btu/h				
R134a	LBP	220	50	MA42LPIG	4.2	92	107	365	1/7	96	1.1	3.80	-	-	-	-	-		
				MA42LMJM	4.2	92	107	365	1/7	91	1.2	4.00	-	-	-	-	-		
				MA42LMJG	4.2	92	107	365	1/7	96	1.1	3.80	-	-	-	-	-		
				MA42LHJM	4.2	92	107	365	1/7	97	1.1	3.77	-	-	-	-	-		
				MA45LDJG	4.5	99	115	393	1/7+	104	1.1	3.78	-	-	-	-	-		
				MA45LCJG	4.5	99	115	393	1/7+	104	1.1	3.78	-	-	-	-	-		
				MA45LJMJ	4.5	102	119	405	1/7+	94	1.3	4.31	-	-	-	-	-		
				MA45LHJM	4.5	102	119	405	1/7+	94	1.3	4.31	-	-	-	-	-		
				MA53LAJM	5.3	125	145	496	1/5	118	1.2	4.21	-	-	-	-	-		
				MA53LJG	5.3	125	145	496	1/5	118	1.2	4.21	-	-	-	-	-		
				MA53LBJG	5.3	125	145	496	1/5	118	1.2	4.10	-	-	-	-	-		
				MA57LBJG	5.7	138	160	548	1/5+	130	1.2	4.21	-	-	-	-	-		
				MA57LJG	5.7	138	160	548	1/5+	130	1.2	4.21	-	-	-	-	-		
				MA57LDJM	5.7	145	169	576	1/5+	125	1.3	4.61	-	-	-	-	-		
				MA62LBJG	6.2	150	174	596	1/5+	134	1.3	4.44	-	-	-	-	-		
				MA62LJG	6.2	150	174	596	1/5+	134	1.3	4.44	-	-	-	-	-		
				MA62LDJM	6.2	150	174	596	1/5+	122	1.4	4.88	-	-	-	-	-		
		220-240		MA62LBEG	6.2	150	174	596	1/5+	127	1.4	4.69	-	-	-	-	-		
				MA62LCEG	6.2	150	174	596	1/5+	127	1.4	4.69	-	-	-	-	-		
				MA69LAEM	6.9	172	200	683	1/4+	148	1.4	4.61	-	-	-	-	-		
				MA69LHEP	6.9	170	198	675	1/4+	159	1.2	4.24	-	-	-	-	-		
				MA69LKEM	6.9	169	197	671	1/4+	135	1.5	4.97	-	-	-	-	-		
				MA69LEJG	6.9	169	197	671	1/4+	152	1.3	4.41	-	-	-	-	-		
				MA69LJEP	6.9	169	197	671	1/4+	152	1.3	4.41	-	-	-	-	-		
				MA69LHEM	6.9	169	197	671	1/4+	146	1.4	4.61	-	-	-	-	-		
		220		MA69LHEG	6.9	169	197	671	1/4+	152	1.3	4.41	-	-	-	-	-		
				MA72LBJG	7.2	180	209	715	1/4+	162	1.3	4.41	-	-	-	-	-		
		MA72LHEM	7.2	180	209	715	1/4+	155	1.4	4.61	-	-	-	-	-				

www.Mbam.pro



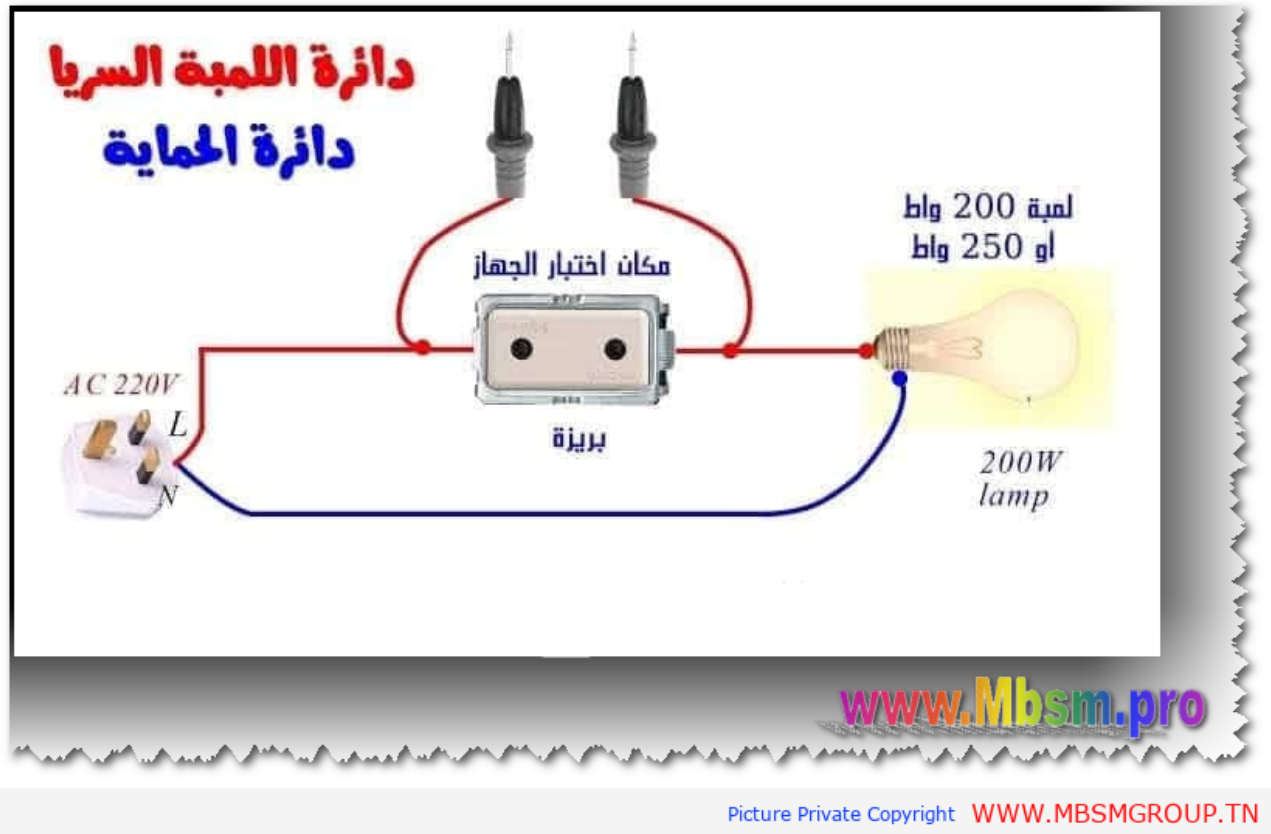
Picture Private Copyright WWW.MBSMGROUP.TN

[MA62LCEGTélécharger](#)

دائرة السريا

Category: عن تجربة

2024 written by Mahdi MILED | 10



دائرة السرية: أداة أساسية لفني الكهرباء

ما هي دائرة السرية؟

دائرة السرية، أو كما تعرف أيضًا بلوحة اختبار الأجهزة الكهربائية، هي أداة بسيطة وفعالة يستخدمها فنيو الكهرباء لاختبار الأجهزة الكهربائية والكابلات والمفاتيح وغيرها، والتأكد من سلامتها وعملها بشكل صحيح. تتكون هذه الدائرة عادة من مصباح صغير ومقبس وموصلات، وتعمل على مبدأ بسيط هو مرور التيار الكهربائي عبر الدائرة وإضاءة المصباح.

لماذا تستخدم دائرة السرية؟

- **كشف الأعطال:** تساعد في تحديد مكان العطل في الدائرة الكهربائية بسرعة وسهولة.
- **اختبار الأجهزة:** تستخدم لفحص عمل الأجهزة الكهربائية الصغيرة مثل المفاتيح والمقابس والمصابيح.

- **التأكد من سلامة الأسلاك:** تساعد في التأكد من عدم وجود أي قطع أو تلف في الأسلاك.
- **الاختبار قبل التركيب:** تستخدم لاختبار الأجهزة الجديدة قبل تركيبها للتأكد من عملها بشكل صحيح.

مكونات دائرة السريا الأساسية:

- **مصباح صغير:** عادة ما يكون مصباحًا من نوع LED نظرًا لسطوعه واعتماديته.
- **مقبس:** يستخدم لتوصيل المصباح بالدائرة.
- **موصلات:** أسلاك نحاسية تربط المصباح بالمقبس وبقيّة الدائرة.
- **مفتاح (اختياري):** يمكن إضافة مفتاح للتحكم في مرور التيار الكهربائي.

كيفية عمل دائرة السريا:

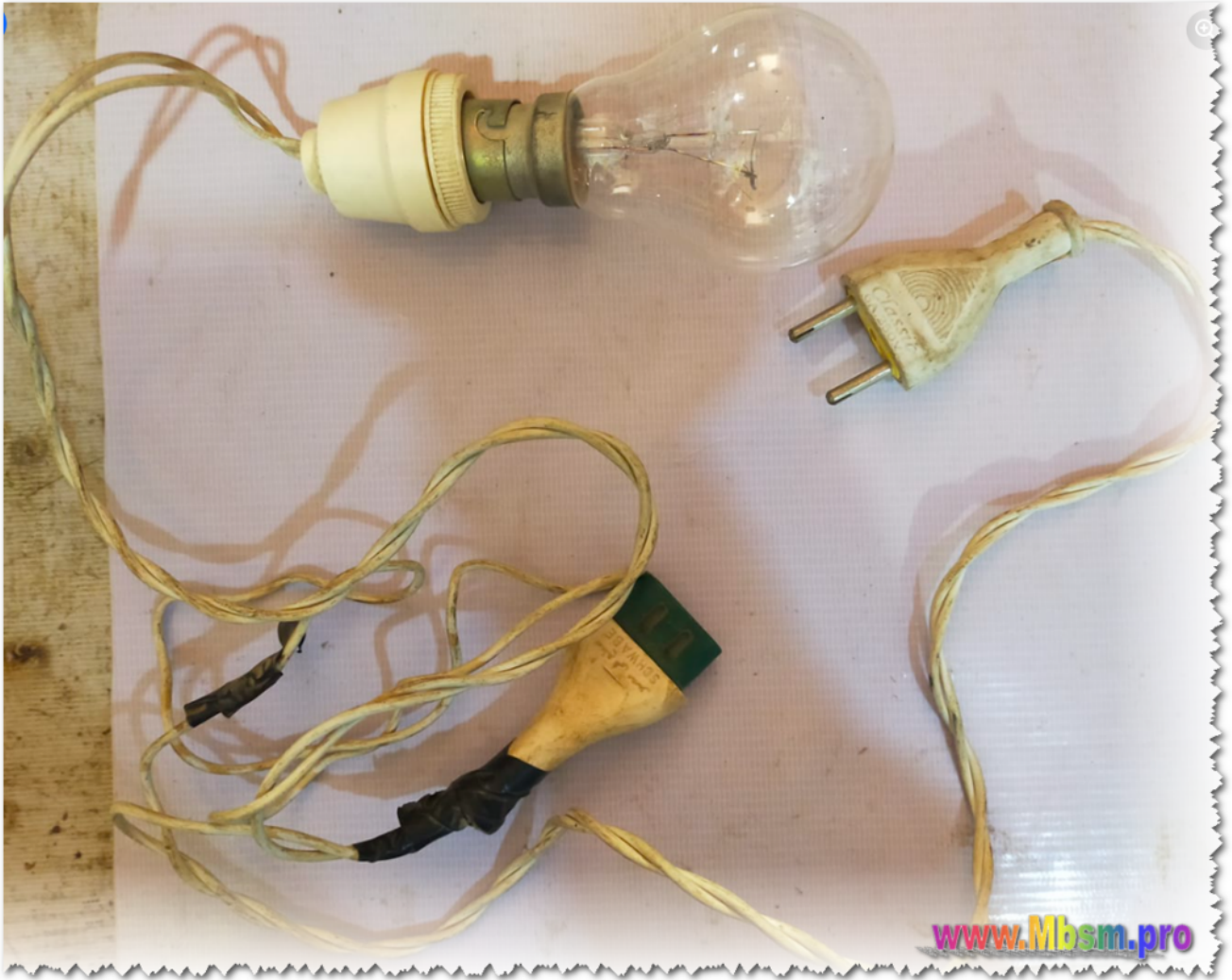
عند توصيل دائرة السريا بمصدر للتيار الكهربائي، مثل بطارية أو مصدر طاقة، ويتم توصيل الجهاز المراد فحصه بالدائرة، إذا كان الجهاز سليمًا ومر التيار الكهربائي عبره، فإن المصباح يضيء. أما إذا كان هناك عطل في الجهاز، فإن المصباح لا يضيء أو يضيء بشكل خافت.

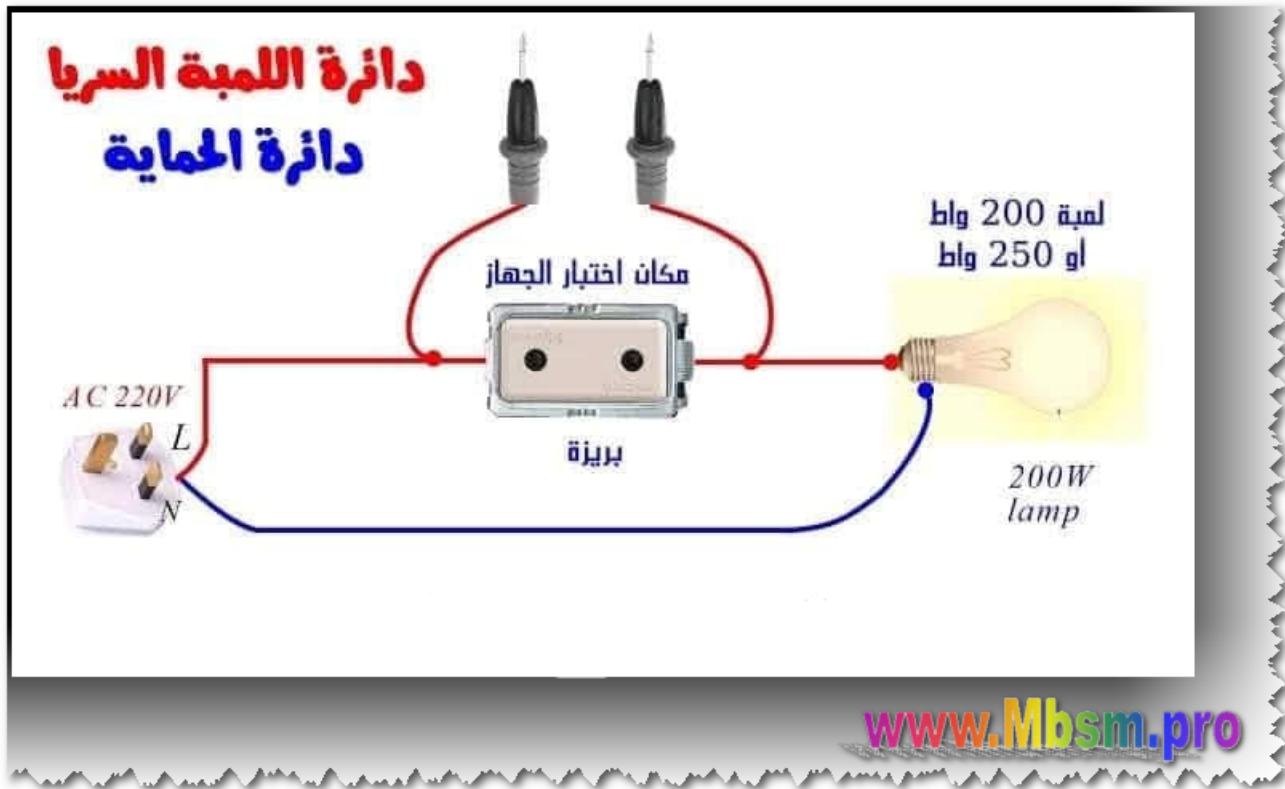
ملاحظات هامة:

- **السلامة أولاً:** يجب توخي الحذر الشديد عند التعامل مع الكهرباء واستخدام دائرة السريا.
- **الاختيار الصحيح للمصباح:** يجب اختيار مصباح مناسب للجهد الكهربائي للدائرة.
- **التوصيلات الصحيحة:** يجب التأكد من توصيل الأسلاك بشكل صحيح لتجنب حدوث ماس كهربائي.
- **الحماية:** يمكن إضافة صمامات حماية للدائرة لمنع تلف الأجهزة.

لماذا تصنع دائرة السريا بنفسك؟

- **التوفير:** تكلفة صنع دائرة السريا بسيطة مقارنة بشراء جهاز فحص جاهز.
- **التعلم:** يساعد في فهم أساسيات الكهرباء.
- **التخصيص:** يمكنك تصميم دائرة السريا لتناسب احتياجاتك الخاصة.





Picture Private Copyright WWW.MBSMGROUP.TN

دائرة السريا: أداة أساسية لفني الكهرباء

AP-12CR4SFJS

Category: تقنية

10 | written by Mahdi MILED | نوفمبر، 2024

Hisense

LOCAL AIR CONDITIONERS

MODEL	AP-12CR4SFJS
Rated Voltage (Single Phase)	220-240V~/50Hz
Cooling Capacity	3480W
Input Cooling Power	1333W
Rated Cooling Current	6.5A
Air Volume	380m ³ /h
L.R.A of Compressor	24.5A
Refrigerant	R410A
Refrigerant Charge	0.59kg
High/Low Pressure	4.15MPa/1.6MPa
Weight	33kg

Made in China

CE
www.Mbsm.pro

Picture Private Copyright WWW.MBSMGROUP.TN

HP - 340,000 AS-12CR4SVETQ1 - Split Type (non-inverter) (R410A) 1.5 HP ... AP-09CR4SEJS - Portable Type (GAS-R410A . 16'C Temp-Auto Restart) 1 HP

مكيف الهواء المحمول Hisense AP-12CR4SFJS مكيف الهواء المحمول **Hisense AP-12CR4SFJS** هو جهاز مصمم لتوفير تبريد فعال وراحة في المنزل. إليك نظرة عامة على ميزاته الرئيسية:

الميزات الرئيسية

واحد ونصف حصان

- **وظائف متعددة:** يعمل هذا المكيف كجهاز تكييف، مروحة، ومزيل للرطوبة، مما يجعله مناسبًا لمختلف المناخات واحتياجات المستخدمين.
- **قدرة التبريد:** يتمتع بقدرة تبريد تصل إلى **BTU 12000**، مما يجعله قادرًا على تبريد المساحات حتى **500 قدم مربع** (حوالي 46 متر مربع).
- **مستوى الضوضاء:** يعمل الجهاز بمستوى ضجيج حوالي **65 ديسيبل**، مما يجعله مناسبًا للاستخدام في المعيشة أو المكاتب.
- **نظام التبخر التلقائي:** يسمح هذا النظام للجهاز بإعادة تدوير المياه داخل النظام، مما يقلل الحاجة للتصريف اليدوي ويعزز كفاءة التبريد.
- **التحكم عن بُعد وواجهة مستخدم:** يأتي المكيف مع جهاز تحكم عن بُعد LED لسهولة التشغيل، بالإضافة إلى واجهة مستخدم بسيطة مع أزرار ناعمة وشاشة LED كبيرة تعرض درجات الحرارة الحالية والمحددة.
- **وظيفة المؤقت:** يمكن للمستخدمين ضبط مؤقت لمدة **24 ساعة** لتشغيل الجهاز تلقائيًا، مما يوفر جدولة مريحة لفترات التبريد.
- **سهولة الحركة:** يتميز الجهاز بعجلات دوارة بزاوية 360 درجة، مما يسهل نقله من غرفة لأخرى.

Hisense

LOCAL AIR CONDITIONERS

MODEL	AP-12CR4SFJS
Rated Voltage (Single Phase)	220-240V~/50Hz
Cooling Capacity	3480W
Input Cooling Power	1333W
Rated Cooling Current	6.5A
Air Volume	380m ³ /h
L.R.A of Compressor	24.5A
Refrigerant	R410A
Refrigerant Charge	0.59kg
High/Low Pressure	4.15MPa/1.6MPa
Weight	33kg

Made in China



www.Mbsm.pro

AW703RT-121-J7

Category: تقنية

10 | written by Mahdi MILED | نوفمبر، 2024



Picture Private Copyright WWW.MBSMGROUP.TN

Tecumseh ,Reciprocating ,Compressor, AW703RT-121-J7,
AWG5520EXT 200-230/3



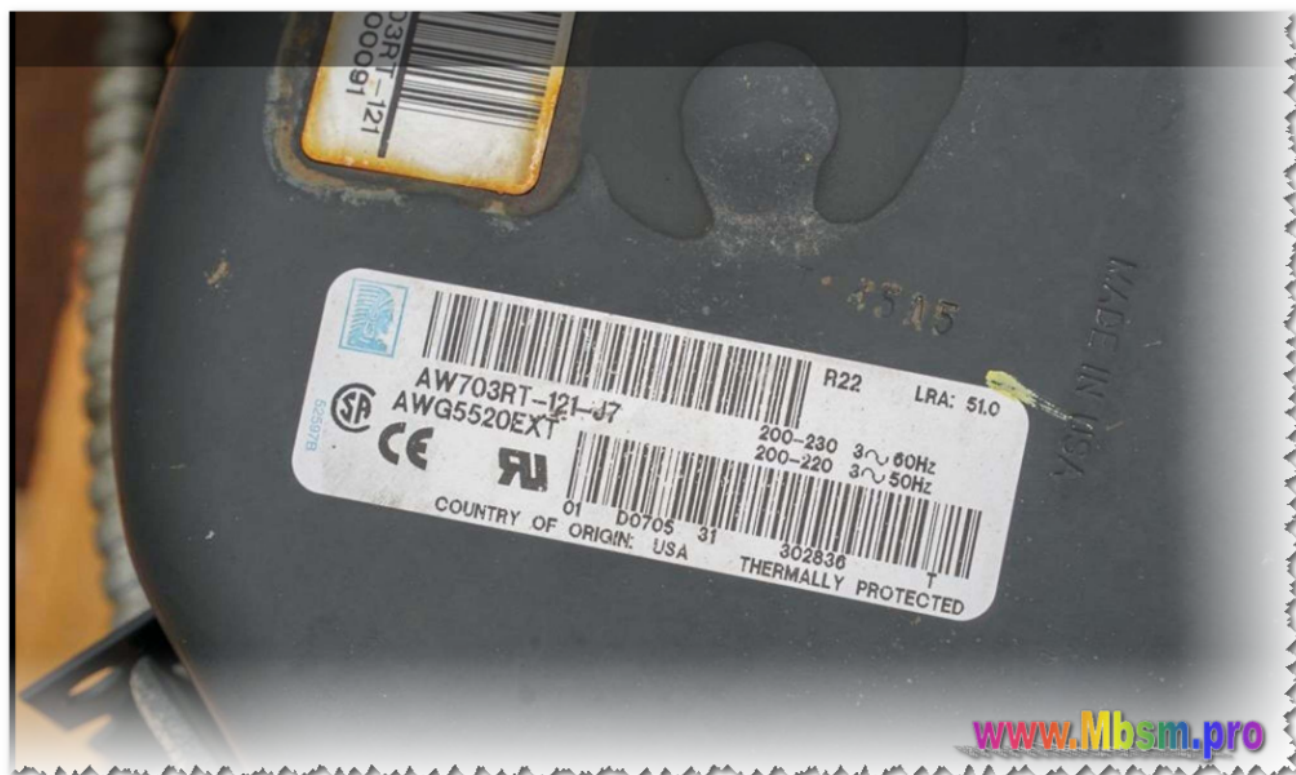
Picture Private Copyright WWW.MBSMGROUP.TN



Picture Private Copyright WWW.MBSMGROUP.TN

RG181AR-554-J7	RGA5510EXA	115-60-1	R-22	1	10,300	Normal	*	P82965*†	P83544	5/16 S	1/2 S	LP98
RK147AT-021-J7	RKA5512EXA	115-60-1	R-22	1	11,700	Normal	--	--	P83544	5/16 S	1/2 S	LP98
RK147ET-021-J7	RKA5512EXD	230/208-60-1	R-22	1	11,700	Normal	--	--	P83605	5/16 S	1/2 S	LP98
RK147JB-021-J7	RKA5512EXV	265-60-1	R-22	1	11,750	Normal	--	--	P83531	5/16 S	1/2 S	LP98
RK160AT-024-J7	RKB5513EXA	115-60-1	R-22	1	13,000	Normal	--	--	P83545	5/16 S	3/8 S	LP98
AJ600FT-025-J7	AJB5515EXD	230/208-60-1	R-22	1-1/4	15,000	Normal	*	P82965*†	P83991-1	5/16 S	3/8 S	LP15
AJ600JB-205-J7	AJB5515EXV	265-60-1	R-22	1-1/4	15,000	Normal	*	P82969*†	P83263	5/16 S	3/8 S	LP15
AW700ET-111-J7	AWG5515EXN	230/208-60-1	R-22	1-1/4	15,200	Normal	*	NA	--	3/8 S	1-1/4 R	LP98
AW700RT-121-J7	AWG5515EXT	230/200-60-3	R-22	1-1/4	15,500	3 PH	--	--	--	3/8 S	1-1/4 R	LP98
RK225AT-026-J7	RKC5518EXA	115-60-1	R-22	1-1/4	15,500	Normal	--	--	--	5/16 S	1/2 S	LP98
RK222ET-022-J7	RKA5515EXD	230/208-60-1	R-22	1-1/4	15,500	Normal	--	--	P83725-1	5/16 S	5/8 S	LP98
RK222JB-022-J7	RKA5515EXV	265-60-1	R-22	1-1/4	15,500	Normal	--	--	P83739-1	5/16 S	5/8 S	LP98
AJ210FT-206-J7	AJA5517EXD	230/208-60-1	R-22	1-1/2	16,600	Normal	*	P82965*†	P83523	5/16 S	3/8 S	LP15
AJ200JB-206-J7	AJA5518EXV	265-60-1	R-22	1-1/2	18,500	Normal	*	P82969*†	P83991-1	5/16 S	3/8 S	LP15
AJ222FT-206-J7	AJC5519EXD	230/208-60-1	R-22	1-1/2	19,300	Normal	*	P82965*†	P83527	5/16 S	1/2 S	LP15
AW702ET-093-J7	AWG5519EXN	230/208-60-1	R-22	1-1/2	18,800	Normal	*	P82960*†	--	3/8 S	3/4 S	LP98
RK233ET-022-J7	RKA5518EXD	230/208-60-1	R-22	1-1/2	17,700	Normal	--	--	P83515	5/16 S	5/8 S	LP98
AW703RT-121-J7	AWG5520EXT	230/200-60-3	R-22	1-3/4	20,000	3 PH	--	--	--	3/8 S	1-1/4 R	LP15
AW505TT-090-J7	AWF5524EXG	460-60-3	R-22	2	24,400	3 PH	--	--	--	3/8 S	3/4 S	LP98
AW505RT-098-J7	AWF5524EXT	230/200-60-3	R-22	2	24,400	3 PH	--	--	--	3/8 S	3/4 S	LP98
AW705ET-093-J7	AWG5524EXN	230/208-60-1	R-22	2	24,200	Normal	*	P82965*†	--	3/8 S	3/4 S	LP98
AW705RT-120-J7	AWG5524EXT	230/200-60-3	R-22	2	23,600	3 PH	--	--	--	3/8 S	5/8 S	LP98
AW706ET-093-J7	AWG5528EXN	230/208-60-1	R-22	2-1/4	28,000	Normal	*	P82965*†	--	3/8 S	3/4 S	LP98
AV113ET-026-J7	AVA5532EXN	230/208-60-1	R-22	2-1/2	32,000	Normal	*	P82966*†	--	1/2 S	7/8 S	LP98
AW508TT-090-J7	AWF5530EXG	460-60-3	R-22	2-1/2	29,700	3 PH	--	--	--	3/8 S	3/4 S	LP98
AW508RT-098-J7	AWF5530EXT	230/200-60-3	R-22	2-1/2	29,700	3 PH	--	--	--	3/8 S	3/4 S	LP98
AW509RT-098-J7	AWF5532EXT	230/200-60-3	R-22	2-1/2	31,600	3 PH	--	--	--	3/8 S	3/4 S	LP98
AW707ET-093-J7	AWG5530EXN	230/208-60-1	R-22	2-1/2	31,500	Normal	*	P82965*†	--	3/8 S	3/4 S	LP98
AW707RT-120-J7	AWG5530EXT	230/200-60-3	R-22	2-1/2	28,900	3 PH	--	--	--	3/8 S	5/8 S	LP14
AW708ET-093-J7	AWG5532EXN	230/208-60-1	R-22	2-1/2	31,500	Normal	*	P82965*	--	3/8 S	3/4 S	LP98
AV122ET-029-J7	AVA5535EXN	230/208-60-1	R-22	2-3/4	35,200	Normal	*	P82966*†	--	1/2 S	7/8 S	LP98
AV123RT-027-J7	AVA5535EXT	230/200-60-3	R-22	2-3/4	35,200	3 PH	--	--	--	1/2 S	7/8 S	LP98
AV134TT-036-J7	AVA5538EXG	460-60-3	R-22	3	38,400	3 PH	--	--	--	1/2 S	7/8 S	LP98
AV133ET-030-J7	AVA5538EXN	230/208-60-1	R-22	3	38,400	Normal	*	P82966*†	--	1/2 S	7/8 S	LP98
AV134RT-035-J7	AVA5538EXT	230/200-60-3	R-22	3	38,400	3 PH	--	--	--	1/2 S	7/8 S	LP98
AV145TT-036-J7	AVA5542EXG	460-60-3	R-22	3-1/2	42,500	3 PH	--	--	--	1/2 S	7/8 S	LP98
AV144ET-034-J7	AVA5542EXN	230/208-60-1	R-22	3-1/2	42,500	Normal	*	P82966*†	--	7/8 S	7/8 S	LP98
AV145RT-035-J7	AVA5542EXT	230/200-60-3	R-22	3-1/2	42,500	3 PH	--	--	--	7/8 S	7/8 S	LP98

Picture Private Copyright WWW.MBSMGROUP.TN



Picture Private Copyright WWW.MBSMGROUP.TN

AW703RT-121-J7

hp hbp 1.3/4

كباس 1 حصان وثلاثارباع

التطبيق : AC, HBP

تكنولوجيا المنتج : ترددية

مادة التبريد : R-22, R-407C

الجهد : 220-200 فولت 3PH 50 هرتز، 230-200 فولت 3PH 60 هرتز

[AW703RT-121-J7 ATélécharger](#)

AW703RT-121-J7

Category: تقنية

2024 written by Mahdi MILED | 10 نوفمبر،

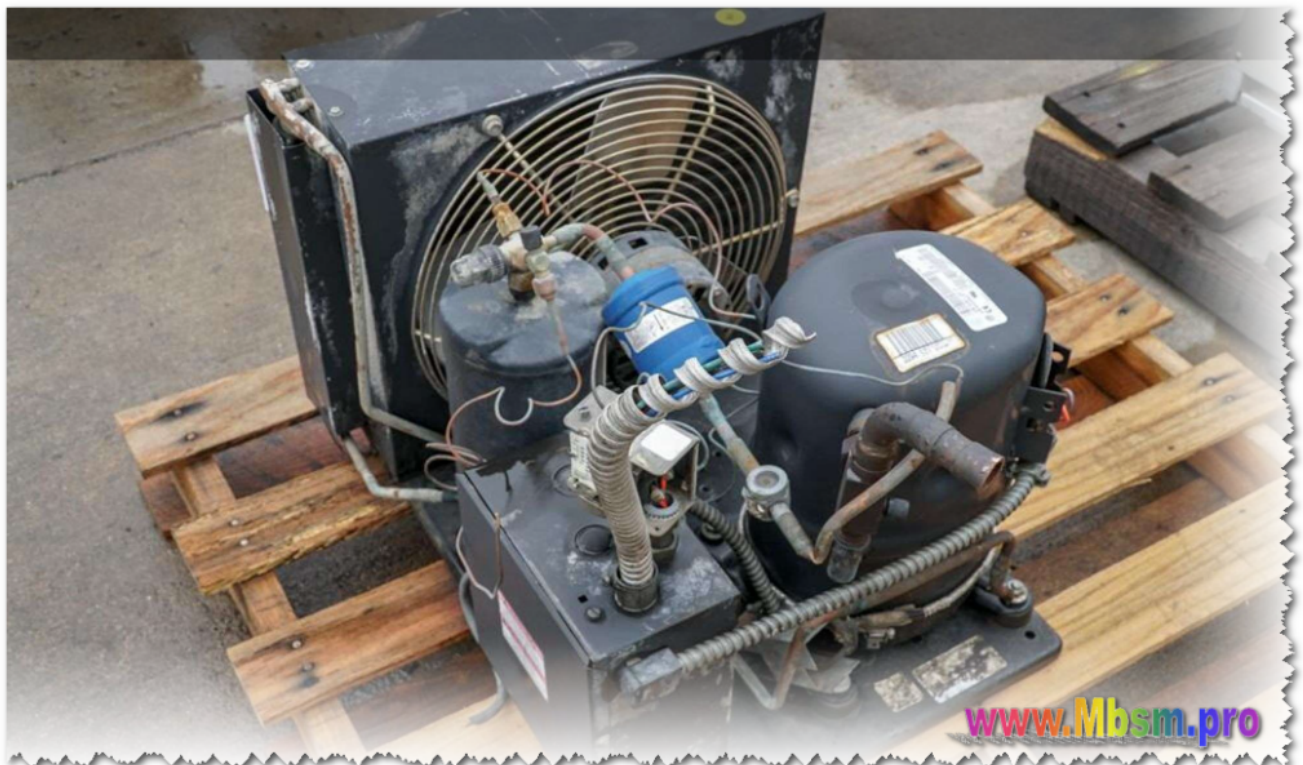


Picture Private Copyright WWW.MBSMGROUP.TN

Tecumseh ,Reciprocating ,Compressor, AW703RT-121-J7,
AWG5520EXT 200-230/3



Picture Private Copyright WWW.MBSMGROUP.TN



www.Mbsm.pro

Picture Private Copyright WWW.MBSMGROUP.TN

RG181AR-554-J7	RGA5510EXA	115-60-1	R-22	1	10,300	Normal	*	P82965*†	P83544	5/16 S	1/2 S	LP9
RK147AT-021-J7	RKA5512EXA	115-60-1	R-22	1	11,700	Normal	--	--	P83544	5/16 S	1/2 S	LP9
RK147ET-021-J7	RKA5512EXD	230/208-60-1	R-22	1	11,700	Normal	--	--	P83605	5/16 S	1/2 S	LP9
RK147JB-021-J7	RKA5512EXV	265-60-1	R-22	1	11,750	Normal	--	--	P83531	5/16 S	1/2 S	LP9
RK160AT-024-J7	RKB5513EXA	115-60-1	R-22	1	13,000	Normal	--	--	P83545	5/16 S	3/8 S	LP9
AJ600FT-205-J7	AJB5515EXD	230/208-60-1	R-22	1-1/4	15,000	Normal	*	P82965*†	P83991-1	5/16 S	3/8 S	LP1
AJ600JB-205-J7	AJB5515EXV	265-60-1	R-22	1-1/4	15,000	Normal	*	P82969*†	P83263	5/16 S	3/8 S	LP1
AW700ET-111-J7	AWG5515EXN	230/208-60-1	R-22	1-1/4	15,200	Normal	*	NA	--	3/8 S	1-1/4 R	LP9
AW700RT-121-J7	AWG5515EXT	230/200-60-3	R-22	1-1/4	15,500	3 PH	--	--	--	3/8 S	1-1/4 R	LP9
RK225AT-026-J7	RKC5515EXA	115-60-1	R-22	1-1/4	15,500	Normal	--	--	--	5/16 S	1/2 S	LP9
RK222ET-022-J7	RKA5515EXD	230/208-60-1	R-22	1-1/4	15,500	Normal	--	--	P83725-1	5/16 S	5/8 S	LP9
RK222JB-022-J7	RKA5515EXV	265-60-1	R-22	1-1/4	15,500	Normal	--	--	P83739-1	5/16 S	5/8 S	LP9
AJ210FT-206-J7	AJA5517EXD	230/208-60-1	R-22	1-1/2	16,600	Normal	*	P82965*†	P83523	5/16 S	3/8 S	LP1
AJ200JB-206-J7	AJA5518EXV	265-60-1	R-22	1-1/2	18,500	Normal	*	P82969*†	P83991-1	5/16 S	3/8 S	LP1
AJ222FT-206-J7	AJC5519EXD	230/208-60-1	R-22	1-1/2	19,300	Normal	*	P82965*†	P83527	5/16 S	1/2 S	LP1
AW702ET-093-J7	AWG5519EXN	230/208-60-1	R-22	1-1/2	18,800	Normal	*	P82960*†	--	3/8 S	3/4 S	LP9
RK233ET-022-J7	RKA5518EXD	230/208-60-1	R-22	1-1/2	17,700	Normal	--	--	P83515	5/16 S	5/8 S	LP9
AW703RT-121-J7	AWG5520EXT	230/200-60-3	R-22	1-3/4	20,000	3 PH	--	--	--	3/8 S	1-1/4 R	LP1
AW505TT-090-J7	AWF5524EXG	460-60-3	R-22	2	24,400	3 PH	--	--	--	3/8 S	3/4 S	LP9
AW505RT-098-J7	AWF5524EXT	230/200-60-3	R-22	2	24,400	3 PH	--	--	--	3/8 S	3/4 S	LP9
AW705ET-093-J7	AWG5524EXN	230/208-60-1	R-22	2	24,200	Normal	*	P82965*†	--	3/8 S	3/4 S	LP9
AW705RT-120-J7	AWG5524EXT	230/200-60-3	R-22	2	23,600	3 PH	--	--	--	3/8 S	5/8 S	LP9
AW706ET-093-J7	AWG5528EXN	230/208-60-1	R-22	2-1/4	28,000	Normal	*	P82965*†	--	3/8 S	3/4 S	LP9
AV113ET-026-J7	AVA5532EXN	230/208-60-1	R-22	2-1/2	32,000	Normal	*	P82966*†	--	1/2 S	7/8 S	LP9
AW508TT-090-J7	AWF5530EXG	460-60-3	R-22	2-1/2	29,700	3 PH	--	--	--	3/8 S	3/4 S	LP9
AW508RT-098-J7	AWF5530EXT	230/200-60-3	R-22	2-1/2	29,700	3 PH	--	--	--	3/8 S	3/4 S	LP9
AW509RT-098-J7	AWF5532EXT	230/200-60-3	R-22	2-1/2	31,600	3 PH	--	--	--	3/8 S	3/4 S	LP9
AW707ET-093-J7	AWG5530EXN	230/208-60-1	R-22	2-1/2	31,500	Normal	*	P82965*†	--	3/8 S	3/4 S	LP9
AW707RT-120-J7	AWG5530EXT	230/200-60-3	R-22	2-1/2	28,900	3 PH	--	--	--	3/8 S	5/8 S	LP1
AW708ET-093-J7	AWG5532EXN	230/208-60-1	R-22	2-1/2	31,500	Normal	*	P82965*	--	3/8 S	3/4 S	LP9
AV122ET-029-J7	AVA5535EXN	230/208-60-1	R-22	2-3/4	35,200	Normal	*	P82966*†	--	1/2 S	7/8 S	LP9
AV123RT-027-J7	AVA5535EXT	230/200-60-3	R-22	2-3/4	35,200	3 PH	--	--	--	1/2 S	7/8 S	LP9
AV134TT-036-J7	AVA5538EXG	460-60-3	R-22	3	38,400	3 PH	--	--	--	1/2 S	7/8 S	LP9
AV133ET-030-J7	AVA5538EXN	230/208-60-1	R-22	3	38,400	Normal	*	P82966*†	--	1/2 S	7/8 S	LP9
AV134RT-035-J7	AVA5538EXT	230/200-60-3	R-22	3	38,400	3 PH	--	--	--	1/2 S	7/8 S	LP9
AV145TT-036-J7	AVA5542EXG	460-60-3	R-22	3-1/2	42,500	3 PH	--	--	--	1/2 S	7/8 S	LP9
AV144ET-034-J7	AVA5542EXN	230/208-60-1	R-22	3-1/2	42,500	Normal	*	P82966*†	--	1/2 S	7/8 S	LP9
AV145RT-035-J7	AVA5542EXT	230/200-60-3	R-22	3-1/2	42,500	3 PH	--	--	--	1/2 S	7/8 S	LP9

www.Mbsm.pro

Picture Private Copyright WWW.MBSMGROUP.TN



Picture Private Copyright WWW.MBSMGROUP.TN

AW703RT-121-J7

hp hbp 1.3/4

كباس 1 حصان وثلاثارباع

التطبيق : AC, HBP

تكنولوجيا المنتج : ترددية

مادة التبريد : R-22, R-407C

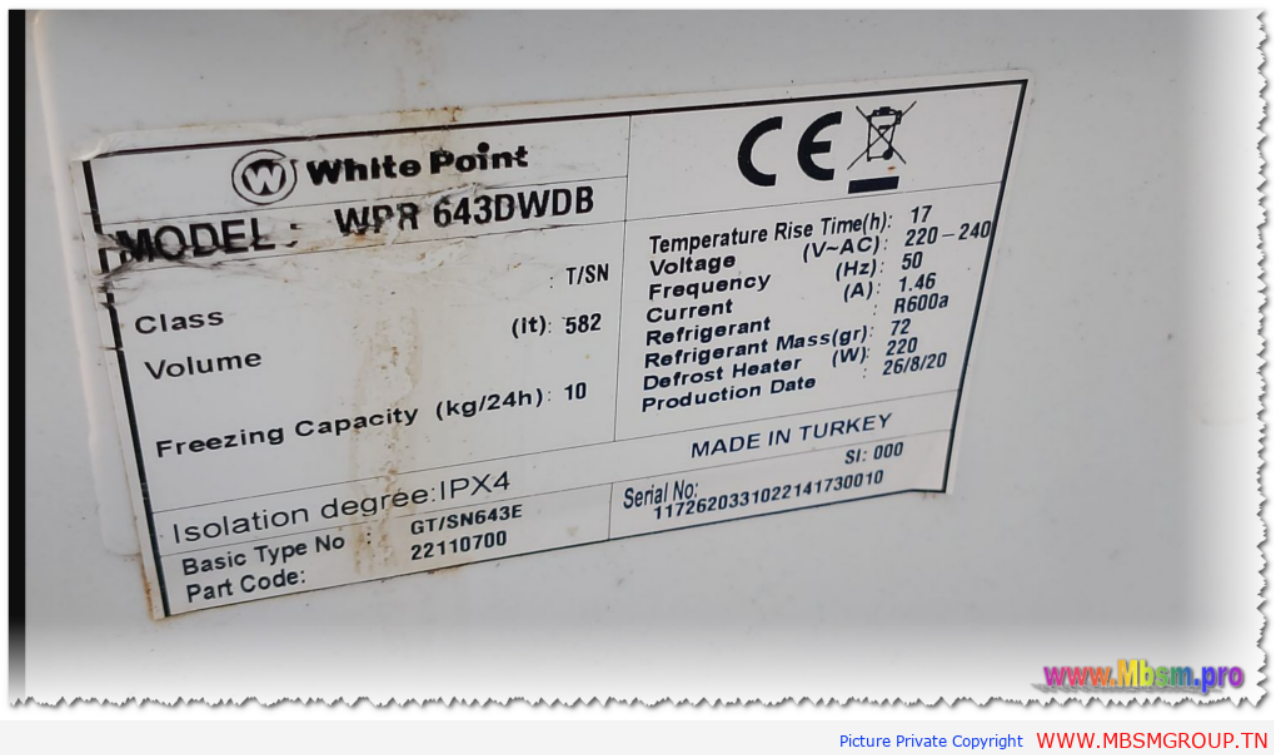
الجهد : 220-200 فولت 50 3PH هرتز، 230-200 فولت 60 3PH هرتز

AW703RT-121-J7 ATélécharger

WpR 643DWDB

Category: تقنية

10 | written by Mahdi MILED | نوفمبر، 2024



Picture Private Copyright WWW.MBSMGROUP.TN

ثلاجة وايت بوينت، نوفروست، 582 لتر، فضي - WPR 643 DWDX

ثلاجة وايت بوينت WPR 643 DWDX: دليل

شامل

تم تصميم ثلاجة وايت بوينت WPR 643 DWDX لتلبية احتياجات العائلات الكبيرة وتوفير تجربة فريدة في التبريد والتجميد.

المميزات الرئيسية:

- **سعة كبيرة:** توفر مساحة تخزين واسعة تصل إلى 582 لتر، مما يتيح لك تخزين كميات كبيرة من الطعام والشراب.
- **تقنية نو فروست:** تمنع تكون الثلج داخل الفريزر، مما يوفر عليك عناء إزالة الجليد بشكل دوري.
- **شاشة رقمية:** تتيح لك التحكم بسهولة في درجة الحرارة وإعدادات أخرى.
- **موزع مياه:** يوفر لك مياه باردة ونقية بلمسة زر.
- **تصميم أنيق:** تتميز الثلاجة بتصميم عصري وأنيق يناسب أي مطبخ.
- **كفاءة الطاقة:** مصممة لتكون موفرة للطاقة، مما يساعدك على تقليل فواتير الكهرباء.

المواصفات الفنية:

- **لعة:** 582 لتر
- **نوع التبريد:** نو فروست
- **عدد الأرفف:** 3 أرفف
- **الأبعاد:** 1860 × 840 × 750 ملم
- **اللون:** فضي

الميزات الإضافية:

- **إضاءة LED داخلية:** توفر إضاءة ساطعة وواضحة داخل الثلاجة.
- **أرفف زجاجية قابلة للتعديل:** تتيح لك تنظيم المساحة الداخلية حسب احتياجاتك.
- **صينية صنع الثلج:** تسهل الحصول على الثلج.

لماذا تختار ثلاجة وايت بوينت WPR 643 DWDX؟

- **راحة الاستخدام:** تتميز بسهولة الاستخدام والتحكم بفضل الشاشة الرقمية والموزع المدمج.
- **كفاءة عالية:** توفر كفاءة عالية في استهلاك الطاقة، مما يقلل من تكاليف التشغيل.
- **تصميم أنيق وعصري:** تضيف لمسة جمالية إلى مطبخك.
- **سعة تخزين كبيرة:** تلبي احتياجات العائلات الكبيرة.

ضاغط 1/3 حصان ZBH1122CY: شرح مفصل

ضاغط ZBH1122CY هو قلب نظام التبريد في العديد من الثلاجات والمجمدات. إنه جزء أساسي يعمل على ضغط سائل التبريد مما يسمح له بامتصاص الحرارة من داخل الثلاجة ونقلها إلى الخارج.

المميزات الرئيسية:

- **كفاءة عالية:** مصمم لتوفير أداء تبريد ممتاز مع استهلاك طاقة أقل.
- **موثوقية:** يتميز بمتانة عالية وعمر افتراضي طويل.

- **صامت:** يعمل بهدوء مما يجعله مثاليًا للمناطق الحساسة للضوضاء.
- **أبعاد مدمجة:** يمكن تركيبه بسهولة في العديد من الأجهزة.

المواصفات التقنية (تقريبية):

- **سعة التبريد:** 914 وحدة حرارية بريطانية في الساعة (BTU/h)
- **استهلاك الطاقة:** 268 واط
- **الجهد:** 240-220 فولت
- **التردد:** 50 هرتز
- **السعة الإزاحة:** 15.3 سم مكعب
- **سائل التبريد:** R600a

كيف يعمل؟

1. **السحب:** يسحب الضاغط سائل التبريد في صورة غاز من المبخر (الجزء البارد داخل الثلاجة).
2. **الضغط:** يضغط الضاغط الغاز إلى ضغط مرتفع ودرجة حرارة عالية.
3. **التكثيف:** يدفع الضاغط الغاز المضغوط إلى المكثف (الجزء الساخن خارج الثلاجة) حيث يتحول إلى سائل.
4. **التبخير:** يتدفق السائل إلى المبخر حيث يتبخر مرة أخرى ويمتص الحرارة من داخل الثلاجة، وهكذا تستمر الدورة.



www.Mbsm.pro

بطاقة كفاءة الطاقة

ثلاجة

يتم التخلص من الثلج نوفروست

الماركة: وايت بوينت

الموديل: WPR643DWDB

السعة: 582 لتر

20.6 قدم مكعب

أعلى كفاءة وأقل استهلاك للكهرباء

A

A

B

C

D

E

أقل كفاءة وأعلى استهلاك للكهرباء

الاستهلاك الشهري لهذا الموديل 41 كيلو واط ساعة

طبقاً للمواصفة القياسية المصرية رقم 2018/3794

لا يتم نزع هذه البطاقة من على الجهاز الى ان يتم تسليمه للعميل

نعمل سوياً لتوفير الطاقة والحفاظ على البيئة



19189208007395

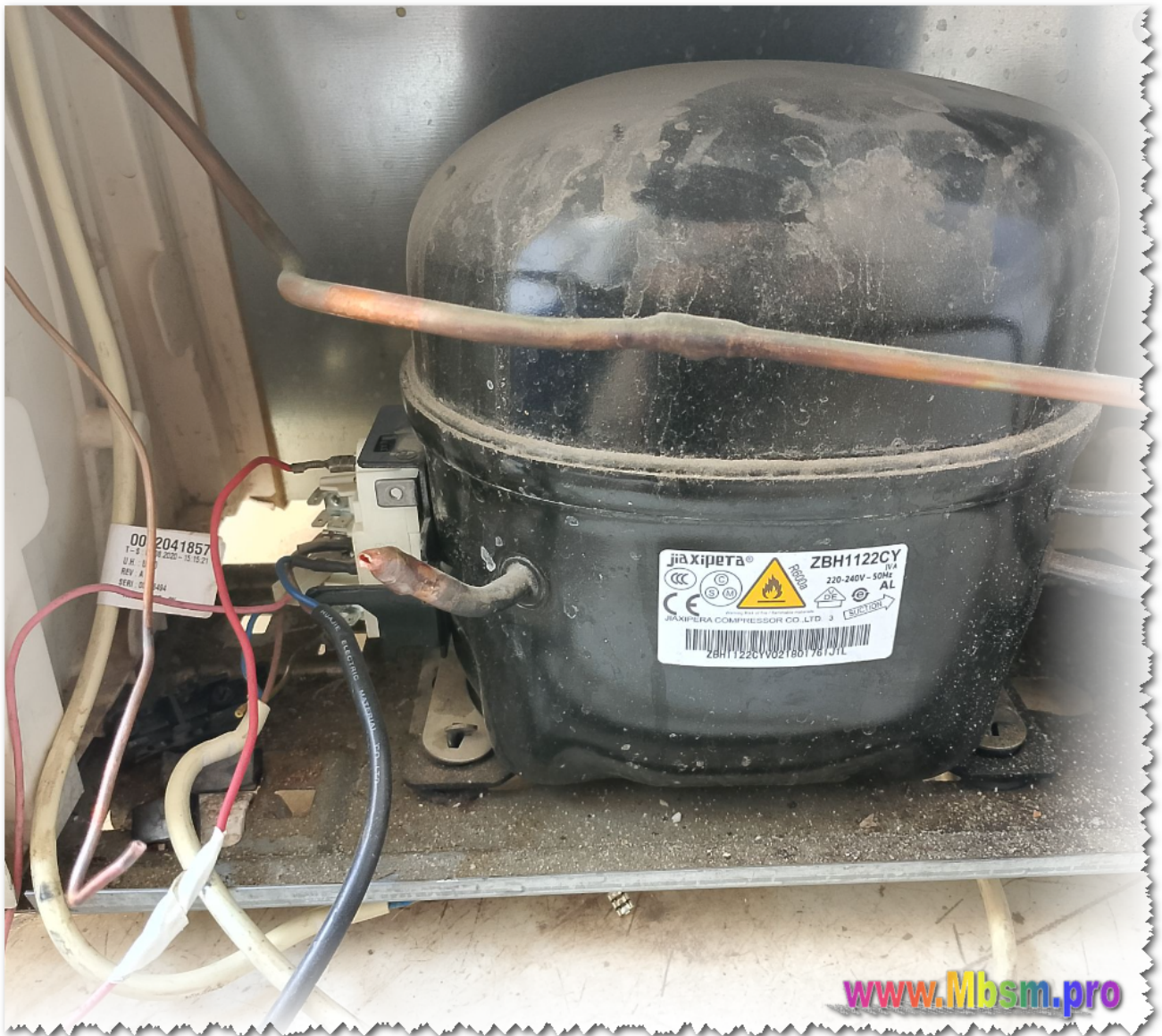
هيئة المواصفات والجودة

52281219

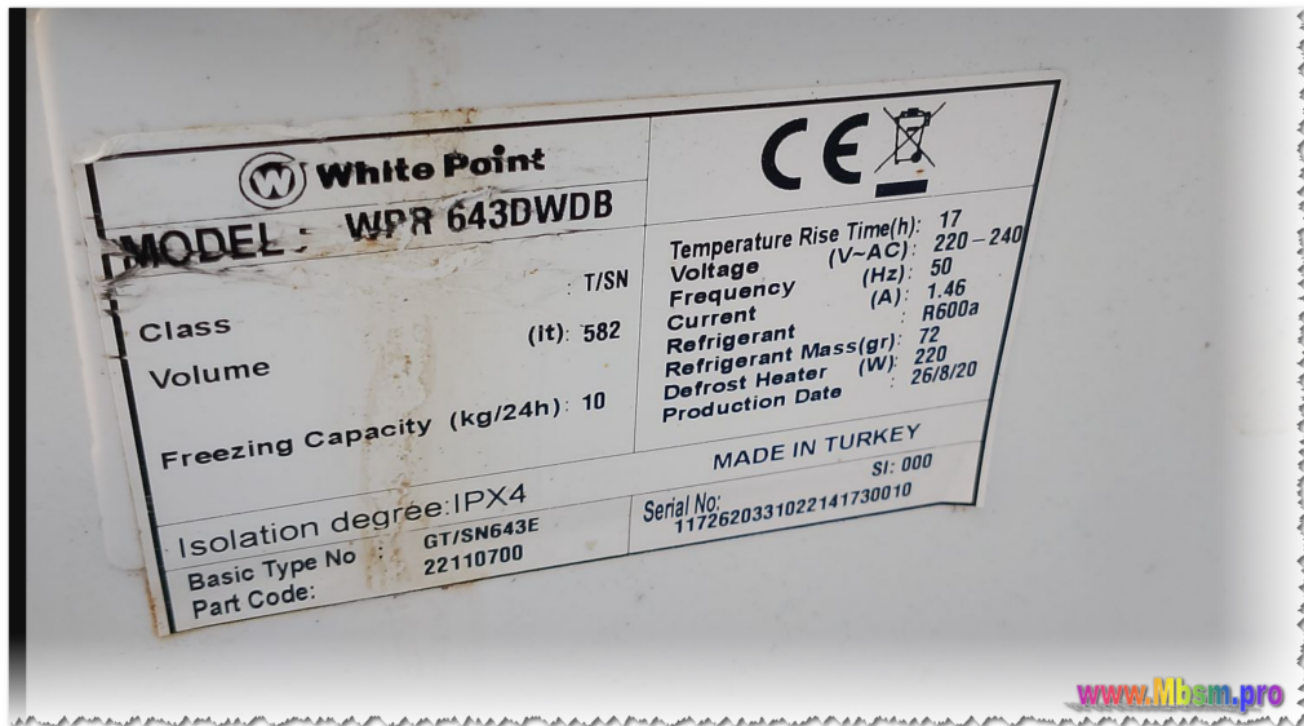
www.Mbsm.pro







www.Mbsm.pro



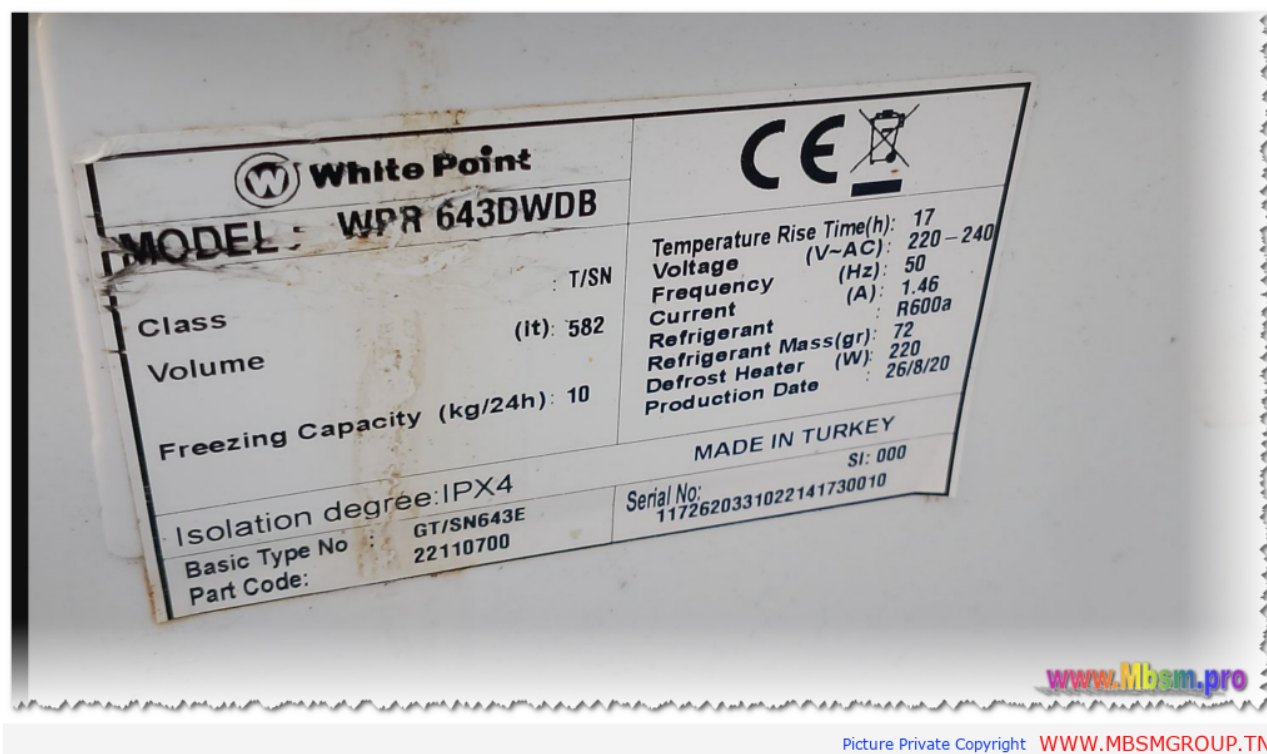
Picture Private Copyright WWW.MBSMGROUP.TN

[jiaxipera_net_en_technology_product_product6_htmlTélécharger](#)

WpR 643DWDB

Category: تقنية

2024 نوفمبر, written by Mahdi MILED | 10



Picture Private Copyright WWW.MBSMGROUP.TN

ثلاجة وايت بوينت، نوفروست، 582 لتر، فضي - WPR 643 DWDX

ثلاجة وايت بوينت WPR 643 DWDX: دليل شامل

تم تصميم ثلاجة وايت بوينت WPR 643 DWDX لتلبية احتياجات العائلات الكبيرة وتوفير تجربة فريدة في التبريد والتجميد.

المميزات الرئيسية:

- **سعة كبيرة:** توفر مساحة تخزين واسعة تصل إلى 582 لتر، مما يتيح لك تخزين كميات كبيرة من الطعام والشراب.
- **تقنية نو فروست:** تمنع تكون الثلج داخل الفريزر، مما يوفر عليك عناء إزالة الجليد بشكل دوري.
- **شاشة رقمية:** تتيح لك التحكم بسهولة في درجة الحرارة وإعدادات

أخرى.

- **موزع مياه:** يوفر لك مياه باردة ونقية بلمسة زر.
- **تصميم أنيق:** تتميز الثلاجة بتصميم عصري وأنيق يناسب أي مطبخ.
- **كفاءة الطاقة:** مصممة لتكون موفرة للطاقة، مما يساعدك على تقليل فواتير الكهرباء.

المواصفات الفنية:

- **لسعة:** 582 لتر
- **نوع التبريد:** نو فروست
- **عدد الأرفف:** 3 أرفف
- **الأبعاد:** 1860 × 840 × 750 ملم
- **اللون:** فضي

الميزات الإضافية:

- **إضاءة LED داخلية:** توفر إضاءة ساطعة وواضحة داخل الثلاجة.
- **أرفف زجاجية قابلة للتعديل:** تتيح لك تنظيم المساحة الداخلية حسب احتياجاتك.
- **صينية صنع الثلج:** تسهل الحصول على الثلج.

لماذا تختار ثلاجة وايت بوينت WPR 643 DWDX؟

- **راحة الاستخدام:** تتميز بسهولة الاستخدام والتحكم بفضل الشاشة الرقمية والموزع المدمج.
- **كفاءة عالية:** توفر كفاءة عالية في استهلاك الطاقة، مما يقلل من

تكاليف التشغيل.

- **تصميم أنيق وعصري:** تضيف لمسة جمالية إلى مطبخك.
- **سعة تخزين كبيرة:** تلبي احتياجات العائلات الكبيرة.

ضاغط 1/3 حصان ZBH1122CY: شرح مفصل

ضاغط ZBH1122CY هو قلب نظام التبريد في العديد من الثلاجات والمجمدات. إنه جزء أساسي يعمل على ضغط سائل التبريد مما يسمح له بامتصاص الحرارة من داخل الثلاجة ونقلها إلى الخارج.

المميزات الرئيسية:

- **كفاءة عالية:** مصمم لتوفير أداء تبريد ممتاز مع استهلاك طاقة أقل.
- **موثوقية:** يتميز بمتانة عالية وعمر افتراضي طويل.
- **صامت:** يعمل بهدوء مما يجعله مثاليًا للمناطق الحساسة للضوضاء.
- **أبعاد مدمجة:** يمكن تركيبه بسهولة في العديد من الأجهزة.

المواصفات التقنية (تقريبية):

- **سعة التبريد:** 914 وحدة حرارية بريطانية في الساعة (BTU/h)
- **استهلاك الطاقة:** 268 واط
- **الجهد:** 240-220 فولت
- **التردد:** 50 هرتز
- **السعة الإزاحة:** 15.3 سم مكعب
- **سائل التبريد:** R600a

كيف يعمل؟

1. **السحب:** يسحب الضاغط سائل التبريد في صورة غاز من المبخر (الجزء

البارد داخل الثلاجة).

2. **الضغط:** يضغط الضاغط الغاز إلى ضغط مرتفع ودرجة حرارة عالية.

3. **التكثيف:** يدفع الضاغط الغاز المضغوط إلى المكثف (الجزء الساخن خارج الثلاجة) حيث يتحول إلى سائل.

4. **التبخير:** يتدفق السائل إلى المبخر حيث يتبخر مرة أخرى ويمتص الحرارة من داخل الثلاجة، وهكذا تستمر الدورة.



www.Mbsm.pro

Picture Private Copyright WWW.MBSMGROUP.TN

بطاقة كفاءة الطاقة

ثلاجة

يتم التخلص من الثلج نوفروست

الماركة: وايت بوينت الموديل: WPR643DWDB

السعة: 582 لتر 20.6 قدم مكعب

أعلى كفاءة وأقل استهلاك للكهرباء

A

A

B

C

D

E

أقل كفاءة وأعلى استهلاك للكهرباء

الاستهلاك الشهري لهذا الموديل 41 كيلو واط ساعة

طبقاً للمواصفة القياسية المصرية رقم 2018/3794

لا يتم نزع هذه البطاقة من على الجهاز الى ان يتم تسليمه للعميل

نعمل سوياً لتوفير الطاقة والحفاظ على البيئة



19189208007395

هيئة المواصفات والجودة

52281219

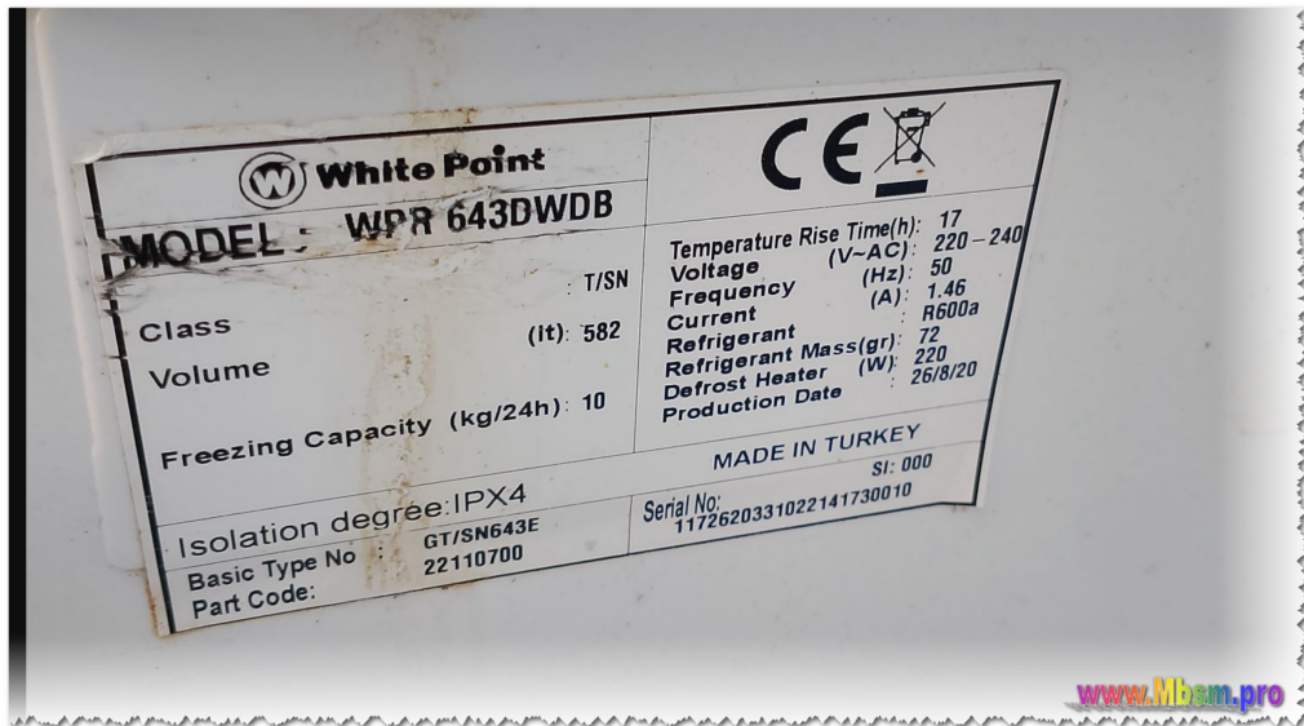
www.Mbsm.pro







www.Mbsm.pro



Picture Private Copyright WWW.MBSMGROUP.TN

[jiaxipera_net_en_technology_product_product6_html](#)Télécharger

CRAQ-0150-PFV-501

Category: تقنية

2024 نوفمبر, written by Mahdi MILED | 10

Copeland™ Three Phase Compressor Models

TONNAGE	CR6/5 Ton	CRKQ	CR7	CR1,2,3	CRKF	CRKH	ZRK5/K3
1.5T	CR18K6-TF5	CR18KQ-TF5		CRA1-0150-TF5			
	CR18K6-TFD	CR18KQ-TFD		CRA1-0150-TFC			
	CR22K6-TF5			CRA1-0150-TFD			
2T	CR22K6-TFD			CRC1-0175-TF5			
	CR24K6-TF5	CR24KQ-TF5					ZR21K5-TF5
	CR24K6-TFD	CR24KQ-TFD		CRD1-0200-TF5			ZR21K5-TFD
	CR28K6-TF5	CR28KQ-TF5	CR28K7-TF5	CRD1-0200-TFD			ZR25K5-TF5
	CR28K6-TFD	CR28KQ-TFD		CRE1-0225-TF5			ZR25K5-TFD
	CR30K6-TF5			CRE1-0225-TFD			ZR28K5-TF5
3T	CR30K6-TFD	CR30KQ-TFD					ZR28K5-TFD
	CR32K6-TF5	CR32KQ-TF5	CR31K7-TF5	CRF1-0250-TF5			ZR28K5-TFD
	CR32K6-TFD	CR32KQ-TFD		CRF1-0250-TFC			ZR32K5-TF5
	CR32K6-TFE	CR32KQ-TFE		CRG3-0250-TF5			ZR32K5-TFD
	CR34K6-TF5	CR34KQ-TF5		CRG3-0250-TFD			ZR32K5-TFE
	CR35K6-TF5	CR35KQ-TF5		CRH3-0275-TF5			ZR32K5-TF5
	CR35K6-TFD	CR35KQ-TFD		CRH3-0275-TFC			ZR32K5-TFD
	CR35K6-TFE	CR35KQ-TFE		CRH3-0275-TFD			ZR32K5-TFE
	CR38K6-TF5	CR37KQ-TF5		CRH3-0290-TF5			ZR38K5-TF5
	CR38K6-TFD	CR37KQ-TFD		CRH3-0290-TFD			ZR38K5-TFD
	CR38K6-TFE	CR37KQ-TFE		CRH3-0290-TFE			ZR38K5-TFE
	CR42K6-TF5	CR41KQ-TF5		CRJ3-0300-TF5			ZR42K5-TF5
3.5T	CR42K6-TFD	CR41KQ-TFD		CRJ3-0300-TFD			ZR42K5-TFD
	CR42K6-TFE	CR41KQ-TFE		CRK3-0325-TF5			ZR42K5-TFE
	CR47K6-TF5	CR47KQ-TF5		CRK3-0325-TFD			ZR48K5-TF5
4T				CRK3-0325-TFE			ZR48K5-TFD

Code	Hz-Phase-Volts
PFV	60-1-208/230
PFJ	60-1-265
TF5	60-3-200/230
TFD	60-3-460
TFE	60-3-575

www.Mbsm.pro

Picture Private Copyright WWW.MBSMGROUP.TN

كباس CRAQ-0150-PFV-501: نظرة عامة

الـ **CRAQ-0150-PFV-501** هو نموذج لضغط هرمي (مغلق) صُنع بواسطة شركة كوبلاند. يتميز هذا الضاغط بقدرته على ضغط المبرد (عادةً HCFC أو R-22) واستخدامه في أنظمة التكييف.

الخصائص الرئيسية للضاغط:

- **سعة التبريد:** تتراوح بين 18,300 و 23,900 وحدة حرارية بريطانية في الساعة (BTU/hr).
- **الجهد الكهربائي:** يعمل بـ 208/230 فولت وتردد 60 هرتز.
- **الموثوقية والأداء:** يتميز الضاغط بموثوقية عالية وأداء جيد، مما يجعله خيارًا شائعًا لاستبدال الضواغط القديمة في أنظمة التكييف.
- **التوقف عن الإنتاج:** على الرغم من ذلك، تم إيقاف إنتاج هذا النموذج وتوجد نماذج أحدث وأكثر كفاءة في الطاقة.

تحويل سعة التبريد إلى قوة الحصان:

- **التقدير التقريبي:** بناءً على سعة التبريد، يمكن تقدير قوة هذا الضاغط بحوالي 1.5 إلى 2 حصان.
- **عدم الدقة:** هذا التقدير ليس دقيقًا تمامًا، حيث أن تحويل سعة التبريد إلى قوة الحصان يعتمد على عدة عوامل أخرى مثل كفاءة الضاغط وظروف التشغيل.
- **الرجوع إلى المواصفات:** للحصول على القيمة الدقيقة لقوة الحصان، يجب الرجوع إلى ورقة المواصفات الفنية للضاغط.

لماذا لا يوجد تحويل دقيق؟

- **تعريف مختلف للوحدتين:** وحدة التبريد تقيس كمية الحرارة التي يمكن للضاغط إزالتها، بينما وحدة الحصان تقيس القدرة الميكانيكية.
- **العوامل المؤثرة:** هناك العديد من العوامل التي تؤثر على العلاقة بين هاتين الوحدتين، مثل نوع المبرد وكفاءة الضاغط وظروف التشغيل.

نصائح هامة:

- **الاستعانة بفني متخصص:** إذا كنت تحتاج إلى استبدال ضاغط، فمن الأفضل استشارة فني تكييف متخصص. سيقوم الفني بتقييم نظام التكييف الخاص بك واختيار الضاغط المناسب.
- **الرجوع إلى ورقة المواصفات:** إذا كان لديك ورقة المواصفات الفنية للضاغط، فستجد فيها جميع المعلومات التفصيلية حول الضاغط بما في ذلك قوة الحصان.

ملاحظة: إذا كان لديك أي أسئلة أخرى حول هذا الضاغط أو عن أنظمة التكييف بشكل عام، فلا تتردد في طرحها.

الكلمات المفتاحية: ضاغط, كوبلاند, CRAQ-0150-PFV-501, سعة التبريد, قوة الحصان, تكييف, هرمي, مواصفات فنية.



Picture Private Copyright WWW.MBSMGROUP.TN

[pdf](#)

قطار ألمانيا 1952

Category: Facebook

2024 نوفمبر، written by Mahdi MILED | 10



Picture Private Copyright WWW.MBSMGROUP.TN

Mbsm.tn , مثقفون يكتبون من تونس

Category: متفرقات

10 | written by Mahdi MILED , نوفمبر 2024



أهلاً بكم في “المثقفون العرب”، ملتقاكم الفكري الشامل!

نحن ندعوكم إلى عالمٍ من المعرفة والإبداع، حيث تتلاقى الأفكار وتتفتح آفاق جديدة. في “المثقفون العرب”، ستجدون أكثر من مجرد منصة للقراءة، بل هي رحلة استكشافية في أعماق الثقافة العربية، من جذورها التاريخية العريقة إلى أفرعها المعاصرة المتشعبة.

ما الذي يميزنا؟

- **تنوع المحتوى:** نقدم لكم باقة متنوعة من المقالات والأبحاث والدراسات التي تغطي مختلف المجالات الثقافية والفكرية، من الأدب والشعر والفلسفة والتاريخ إلى العلوم الاجتماعية والسياسية والفنون.
- **صوت المثقف العربي:** نمّح المثقف العربي منصةً حرةً للتعبير عن آرائه وأفكاره، ونشجع الحوار البناء والنقاش العلمي.

- **جودة المحتوى:** نحرص على تقديم محتوى ذي جودة عالية، يعتمد على البحث العلمي والدراسة المتعمقة.
- **سهولة الاستخدام:** صممنا موقعنا ليكون سهل الاستخدام، حتى يتمكن الجميع من الاستفادة من محتواه.

ما الذي نطمح إليه؟

نسعى إلى أن نكون مرجعًا ثقافيًا شاملاً للمثقف العربي، وأن نساهم في إثراء الحوار الثقافي العربي، وأن نكون حلقة وصل بين المقفين العرب في مختلف أنحاء العالم. انضموا إلينا في هذه الرحلة المعرفية، واستكشفوا عالم الثقافة العربية معًا!



فك رموز فلتر دراير دانفوس

DANFOSS

Category: المجلة الثقافية, تقنية

10 | written by www.Mbsmgroup.tn | نوفمبر، 2024

نموذج فلتر DCL 053 s

فلتر دراير	D	
نواة داخلية صلبة	C	80 / 20% نواة مركبة
	M	100% نواة منخل جزئي
التطبيقات	L	لخط السائل
الحجم (السعة) بالبوصة مربع	0.3	3 in3
	0.5	5 in3
	0.8	8 in3
	16	16 in3
	30	30 in3
	41	41 in3
	60	60 in3
	75	75 in3
قياس الوصلات بالبوصة	2	1/4 in. / 6mm
	2.5	5/16 in. / 8 mm
	3	3/8 in. / 10 mm
	4	1/2 in. / 12 mm
	5	5/8 in. / 16 mm
	6	3/4 in. / 18 (19) mm
	7	7/8 in. / 22 mm
	9	1 1/8 in. / 28 mm
نوع الوصلات	(فراغ)	فلير
	S	لحاف

طريقة فك رموز فلتر دراير DANFOSS: دليل

شامل

ملاحظة: نظرًا لأن رموز فلتر الدراير من دانفوس قد تتغير وتختلف حسب الطراز والمواصفات، فمن الأفضل دائمًا الرجوع إلى دليل المستخدم الأصلي أو الاتصال بخدمة العملاء الخاصة بـ دانفوس للحصول على معلومات دقيقة ومحدثة.

الهدف من رموز فلتر الدراير:

تستخدم رموز فلتر الدراير من دانفوس لتوفير معلومات مهمة حول الفلتر، مثل:

- **الحجم:** قطر الأنبوب وطول الفلتر.
- **نوع المادة:** نوع المادة المستخدمة في تصنيع الفلتر (مثل النحاس أو الألومنيوم).
- **درجة الحرارة والضغط:** الحد الأقصى لدرجة الحرارة والضغط التي يمكن للفلتر تحملها.
- **نوع المادة الماصة:** نوع المادة الماصة المستخدمة داخل الفلتر لامتصاص الرطوبة والزيوت.

الخطوات العامة لفك رموز فلتر الدراير:

1. **التعرف على الرمز:** ابدأ بفحص الرمز المطبوع على جسم الفلتر. عادة ما يكون الرمز عبارة عن مجموعة من الأحرف والأرقام.
2. **استخدام دليل المستخدم:** استخدم دليل المستخدم المرفق مع الفلتر أو دليل المستخدم المتاح على موقع دانفوس الإلكتروني. ابحث عن جدول الرموز الذي يشرح معنى كل رمز.
3. **الاتصال بخدمة العملاء:** إذا لم تتمكن من العثور على المعلومات المطلوبة في دليل المستخدم، فاتصل بخدمة العملاء الخاصة بـ دانفوس. يمكنهم تزويد بالمعلومات الدقيقة حول رمز الفلتر الخاص بك.

أمثلة على رموز فلتر الدراير:

قد يختلف شكل الرمز حسب طراز الفلتر، ولكن بشكل عام، قد يكون الرمز مشابهًا لما يلي:

• DANFOSS DHF 10-7/16-10 •

- DHF: يشير إلى نوع الفلتر.
- 10: يشير إلى الحجم (قد يكون قطر الأنبوب).
- 7/16: يشير إلى الحجم (قد يكون طول الفلتر).
- 10: يشير إلى مواصفة أخرى (مثل نوع المادة الماصة).

نصائح إضافية:

- **التحقق من الوثائق:** قبل تركيب أي فلتر دراير جديد، تأكد من التحقق من جميع الوثائق المصاحبة للفلتر للتأكد من أنه مناسب لتطبيقك.
- **الاستعانة بخبير:** إذا لم تكن متأكدًا من كيفية فك رموز فلتر الدراير أو كيفية اختيار الفلتر المناسب، فاستشر خبيرًا في مجال التبريد والتكييف.

مثال على جدول مبسط:

رمز الفلتر	الوصف	الحجم (بوصة)	نوع المادة	ضغط العمل (بار)	درجة الحرارة (C°)
DHF 10-7/16-10	فلتر تجفيف عام	10 7/16 x	نحاس، ألومنيوم	40	120
DHF 15-1/2-15	فلتر تجفيف عالي الكفاءة	15 1/2 x	نحاس، ألومنيوم	60	150

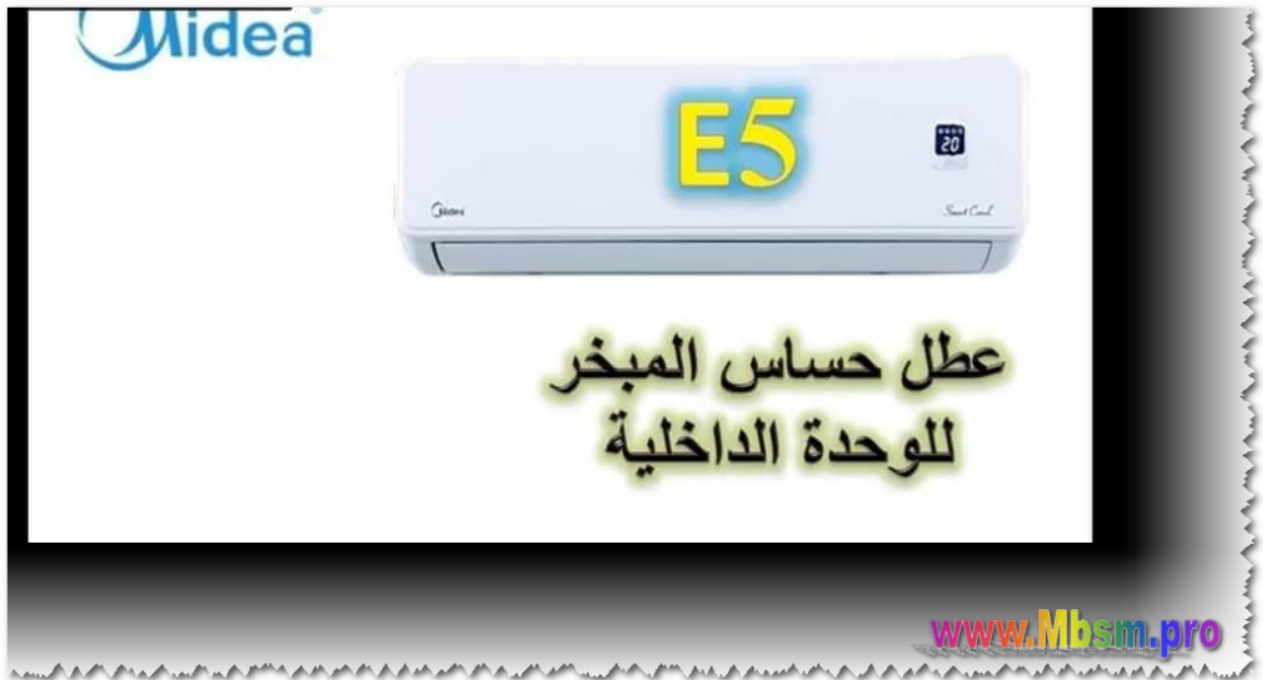
نموذج فلتر DCL 05 3 s

فلتر دراير	D	
نواة داخلية صلبة	C	80% / نواة مركبة
	M	100% نواة منخل جزئي
التطبيقات	L	لخط السائل
الحجم (السعة) بالبوصة مربع	0.3	3 in3
	0.5	5 in3
	0.8	8 in3
	16	16 in3
	30	30 in3
	41	41 in3
	60	60 in3
	75	75 in3
قياس الوصلات بالبوصة	2	1/4 in. / 6mm
	2.5	5/16 in. / 8 mm
	3	3/8 in. / 10 mm
	4	1/2 in. / 12 mm
	5	5/8 in. / 16 mm
	6	3/4 in. / 18 (19) mm
	7	7/8 in. / 22 mm
	9	1 1/8 in. / 28 mm
نوع الوصلات	(فراغ)	فلير
	S	لحام

أعطال مكيفات ميديا إنفرتر وكيفية التعامل معها

Category: المجلة الثقافية, شروحات ودروس

written by www.Mbsmgroup.tn | 10 نوفمبر، 2024

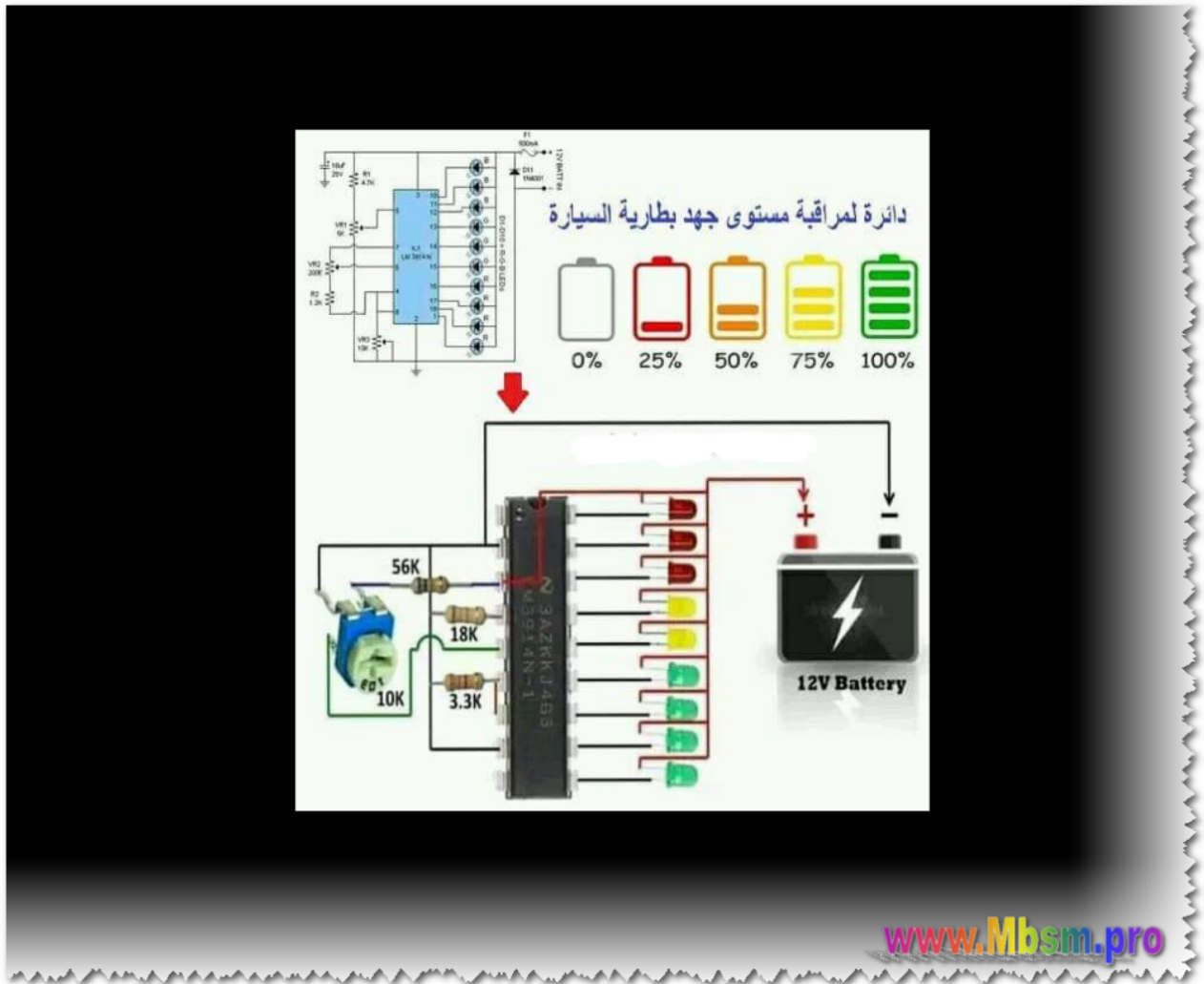


أعطال مكيفات ميديا إنفرتر وكيفية التعامل معها

دائرة لمراقبة مستوى جهد بطارية السيارة

Category: تقنية

10 | written by www.Mbsmgroup.tn | نوفمبر، 2024



مراقبة مستوى جهد بطارية السيارة أمرًا حيويًا لضمان أداء السيارة بشكل صحيح وتجنب الأعطال المفاجئة. يمكننا تصميم دائرة إلكترونية بسيطة تقوم بمهمة مراقبة الجهد وإعطاء إشارة إنذار عند انخفاض الجهد عن مستوى معين

جميع مواصفات وعيوب وإستعمالات

Multimètre Contrôleur Digital

DT9205A

Category: تقنية

2024 written by www.Mbsmgroup.tn | 10 نوفمبر،



جميع مواصفات وعيوب وإستعمالات Multimètre Contrôleur Digital DT9205A

صندوق التحكم في المضخة الغاطسة بقوة واحد حصان ودور المكثف فيه

Category: تقنية

10 | written by www.Mbsmgroup.tn | نوفمبر، 2024



صندوق التحكم هو عبارة عن وحدة كهربائية تحتوي على مجموعة من المكونات الإلكترونية والميكانيكية التي تعمل معًا للتحكم في تشغيل المضخة. يقوم هذا الصندوق بوظائف عديدة

شرح مفصل لوسائل قياس كيل الزيتون في تونس... القلبة كمثال

Category: المجلة الثقافية

10 | written by www.Mbsmgroup.tn | نوفمبر، 2024



www.Mbsm.pro

الطرق التقليدية لقياس كمية الزيتون في تونس باستخدام وحدات قياس محلية مثل القلبة والويبة والقفيز. يشرح المقال هذه الوحدات وحجمها التقريبي بالكيلوغرام، ويوضح أهميتها في الزراعة والتجارة المحلية